



Mehr  
Generationen  
Haus

Miteinander – Füreinander

Eltville  
am Rhein



ELTVILLE AM RHEIN  
WEIN-, SEKTE UND ROSENSTADT

MEHRGENERATIONENHAUS UND FAMILIENZENTRUM ELTVILLE

Die neuen Angebote

2024

Gefördert vom:



Bundesministerium  
für Familie, Senioren, Frauen  
und Jugend



Familienzentren  
HESSEN



Kindergarten Sonnenhang mit  
Jonas Krumme, Naspa-Berater

# Miteinander

## Weil's um mehr als Geld geht.

Wir fördern ein vertrauensvolles Miteinander – wie der Kindergarten Sonnenhang in Wiesbaden, dem wir mit einer Spielhütte neuen Raum für die individuelle Entwicklung der Kinder ermöglichen. Wofür wir uns außerdem starkmachen: [naspade.de/miteinander](https://naspade.de/miteinander)



Ihr Vertrauen. Unser Antrieb.



**Naspa**

Nassauische Sparkasse



ELTVILLE AM RHEIN  
WEIN-, SEITE- UND ROSENSTADT

## Herzlich willkommen!

Liebe Leserin, lieber Leser des MGH-Programms für das Jahr 2024,

die FamilienStadt Eltville am Rhein steht für Solidarität und Respekt im gegenseitigen Miteinander. Als wichtige Angebote der Sozialen Stadt gehören vor allem das Mehrgenerationenhaus, das Familienzentrum und das Senioren- und EhrenamtsBüro als Anlauf und Beratungsstelle vor Ort dazu. Hier sind Räume in geschützter Atmosphäre gewachsen, die für Menschen aller Generationen, Nationen und Weltanschauungen die Gelegenheit bieten, sich gerade auch in diesen herausfordernden Zeiten gegenseitig zu helfen und rücksichtsvoll zu unterstützen.

Unsere vielfältigen Angebote ermöglichen Teilhabe und Miteinander für Alle – indem Menschen mit Menschen in Kontakt kommen und sich freiwillig für andere einsetzen können. Ergänzt wird dies durch ein mannigfaltiges Beratungs-, Orientierungs- und Unterstützungsangebot. Deshalb hat sich das Team vom Mehrgenerationenhaus wieder intensiv Gedanken gemacht und zahlreiche Angebote und Kurse für Sie zusammengestellt. Sie sind herzlich eingeladen, in Ruhe in diesem Programmheft zu stöbern. Kommen Sie gerne bei uns vorbei, wir sind für Sie da und freuen uns auf Sie.

Herzlich willkommen in Ihrem MehrGenerationenHaus Eltville!



**Patrick Kunkel**  
Bürgermeister



**Thomas Speth**  
Amtsleiter  
Soziales, Kitas,  
Sport und Vereine



Mehr  
Generationen  
Haus  
Miteinander – Füreinander  
Eltville  
am Rhein

MITEINANDER – FÜREINANDER

## Unser Mehrgenerationenhaus und Familienzentrum in Eltville

Liebe Bürgerinnen und Bürger,

in unserem Mehrgenerationenhaus Eltville sind alle Menschen, egal welcher Herkunft und welchen Alters, HERZLICH WILLKOMMEN!

Wir sind ein Begegnungsort für Jung und Alt und laden zum Verweilen, Mitmachen und Mitgestalten ein. Das MGH ist ein „sozialer Ort“ an dem das Miteinander der Generationen aktiv gelebt wird. Es bietet Raum für gemeinsame Aktivitäten und schafft ein nachbarschaftliches Miteinander und Füreinander in unserer Stadt. Wir freuen uns diese Vielfalt der Angebote von Schwangeren und Kinder, Generationsübergreifende, sowie Bildungs- und Erziehungsangeboten anbieten zu können. Beratungsangebote in vielen Bereichen, die auch Senioren über Ermöglichung eines selbstbestimmten Lebens im Alter bis hin zur Bewältigung von Einsamkeit ermöglichen – wir sind Kümmerer und unterstützen die Bürgerinnen und Bürger bei der Bewältigung ihrer Herausforderungen. Auch durch freiwilliges Engagement können wir Ihnen wieder ein vielfältiges Programm in 2024 anbieten. Das Knüpfen neuer Kontakte, Entlastung, Spaß, das Erlernen neuer Fähigkeiten oder der Wissenserwerb stehen dabei im Fokus.

Unser MehrGenerationenHaus Eltville wird vom Bundesprogramm „Miteinander – Füreinander“, sowie dem Landesprogramm Familienzentren gefördert.

Wir freuen uns sehr, Ihnen dieses vielseitige Programmheft 2024 bieten zu können und wünschen viel Spaß beim Lesen. Schauen Sie in unserem Haus vorbei – wir freuen uns auf SIE!



**Marlis Flöck**  
Leitung/Koordinatorin  
Mehrgenerationenhaus &  
Familienzentrum



**Heike Schuck**  
Projekte  
Mehrgenerationenhaus &  
Familienzentrum



**Nadine Lerch**  
Verwaltung  
Mehrgenerationenhaus &  
Familienzentrum

### INHALT

**7 OFFENE ANGEBOTE FÜR ALLE  
GENERATIONEN**

**20 BETREUUNGSANGEBOTE**

**27 BERATUNGSANGEBOTE**

**38 ANGEBOTE FÜR SCHWANGERE,  
BABYS, KINDER UND TEENS**

**49 ANGEBOTE FÜR ERWACHSENE**

**58 ANGEBOTE FÜR SENIOREN**

**68 AUS UNSERER STADT**

**76 ADRESSEN**

**82 INDEX**



Nur wenige  
Minuten für den  
Augen-Check  
bei Ihrem  
Augenoptiker.

## Ungetrübtes Sehen ist in jedem Alter wichtig!

Dieses Augenscreening ermöglicht es eventuelle Auffälligkeiten von Netzhaut-/Sehnervenveränderungen dank der schweizer Retinalyze®-Software und entsprechen der KI-Hardware zu erkennen und **somit entsprechend frühzeitig einen Augenarzt zu konsultieren.**

*Die Retinalyze®-Software überprüft in weniger als einer Minute Auffälligkeiten welche auf diabetische Retinopathie (DR), altersbedingte Makuladegeneration oder auf ein Glaukom (Grüner Star) hindeuten können.*

Jetzt  
bei uns!  
Vereinbaren Sie  
schnellstens  
Ihren Termin.

# KONRAD

Augenoptik · Kontaktlinsen

Schwalbacher Straße 1 · 65343 Eltville am Rhein · Tel. 06123 - 22 53  
Rheingaustraße 6 · 65201 Wiesbaden-Schierstein · Tel. 0611 - 22540



### INHALTE

- 8 CAFÉBAR – OFFENER TREFF
- 8 FRÜHSTÜCK AM DONNERSTAG
- 8 VÖLKERCAFÉ UND IDEENKÜCHE
- 9 VÖLKERKINO – FILME FREMDER LÄNDER
- 9 VÖLKERMÜHLE AM RHEIN
- 10 DROP IN(KLUSIVE)
- 11 KREATIVCAFÉ
- 11 REPAIR-CAFÉ
- 12 ADVENTSMARKT, KREATIVER
- 12 ERDBEER-ROSENFEST
- 12 VORTRAGSREIHE „RUND UMS LEBEN“
- 12 MÜZE – TREFFPUNKT FÜR ALLE E.V.
- 13 OFFENER LITERATURTREFF
- 13 THEATERVEREIN BÜHNENFIEBER
- 13 MINI LESERATTEN
- 14 BÜCHER LESEN, SPIELE & MEHR
- 14 LESEFEST
- 14 DAS WARTERICH
- 14 BLOCK- UND QUERFLÖTENUNTERRICHT FÜR ALLE GENERATIONEN
- 15 DIGITALER ENGEL – ONLINE IM ALTER
- 15 WORKSHOP „SICHERER UMGANG MIT COMPUTERN UND MOBILEN GERÄTEN“
- 16 „UNSERE INSEL – GEMEINSAM GLÜCKLICH“
- 16 ARTRELAX – MALEN MIT AQUARELL UND ACRYL
- 17 SCHACH FÜR JUNG UND ALT
- 17 TAUSCH DICH AUS TAUSCHREGAL
- 17 TAG DER GESUNDEN ERNÄHRUNG
- 18 GALLI MÄRCHENTHEATER RHEINGAU GUG

**CAFÉBAR – OFFENER TREFF**

MGH 2  
Wallufer Straße 10  
65343 Eltville am Rhein

Sie möchten eine gute Tasse Kaffee oder Tee, leckeres Gebäck genießen? Sich in freundlicher Atmosphäre mit anderen austauschen? In schöner Umgebung die Tageszeitung lesen oder im Internet surfen? Herzlich willkommen in der Cafébar!

TERMINE: Montag bis Freitag, 9.00 – 16.00 Uhr

**KONTAKT:** MGH 2  
Tel.: 06123 – 697402  
E-Mail: mgh@eltville.de

**FRÜHSTÜCK AM DONNERSTAG**

MGH 1  
Gutenbergstraße 38  
65343 Eltville am Rhein

**Wir laden Sie HERZLICH ein.**

Genießen Sie bei wechselnden Angeboten wie z.B. einem leckeren Frühstück unsere neu gestalteten, barrierefreien Räume. Ein Ort, der Menschen jeden Alters die Möglichkeit gibt, sich im Gespräch auszutauschen und bei einer Tasse Kaffee oder Tee die Gelegenheit gibt, neue Kontakte zu knüpfen. Für die Kinder ist Platz zum Spielen oder es sich einfach nur gemütlich zu machen. Ein öffentlicher PC mit Internet-Anschluss und kostenfreiem WLAN steht unseren Gästen zur Verfügung. Anmeldung erwünscht.

TERMINE: 2. und 4. Donnerstag im Monat, 9.00 – 11.00 Uhr.

KOSTEN: Spendenempfehlung 4,- €

**KONTAKT:** MGH 1  
Tel.: 06123 – 697401  
E-Mail: mgh@eltville.de

**VÖLKERCAFÉ UND IDEENKÜCHE**

MGH 1  
Gutenbergstraße 38  
65343 Eltville am Rhein

Das Völkercafé und die Ideenküche sind offene Treffs für alle in Eltville lebenden Menschen und ihre Familien, unabhängig von Herkunft und Nationalität. In einem bunten Jahresprogramm werden die Fähigkeiten und das Wissen eines jeden genutzt, um das Zusammenleben zu bereichern, sich zu stärken und sich freundschaftlich zu unterstützen. Das Völkercafé bietet nette Begegnungen und Spaß bei einem bunten Programm durch das Jahr. Vom Märchenerzählen über gemeinsames Backen und Kochen zu saisonalem Basteln reicht die Palette. Open-Air-Café und Ausflüge stehen ebenfalls auf dem Programm. Bei der Ideenküche sitzen wir gemütlich beisammen und sammeln gemeinsam Ideen für kommende Treffen und Unternehmungen. Aus unseren Treffen wachsen immer wieder neue Projekte, Freundschaften und auch Initiativen im Bereich Bürgerengagement und Ehrenamt.

TERMINE:  
2. Montag im Monat:  
Völkercafé von 15.00 – 17.00 Uhr  
4. Montag im Monat:  
Ideenküche von 15.00 – 17.00 Uhr

In den Schulferien findet kein Treffen statt

KOSTEN: frei  
keine Anmeldung erforderlich

**KONTAKT:**  
Gabriele Roncarati, Philipp Kraft Stiftung  
Tel.: 06123 – 793556  
E-Mail: gr@philipp-kraft-stiftung.de  
www.philipp-kraft-stiftung.de

**VÖLKERKINO – FILME FREMDER LÄNDER**

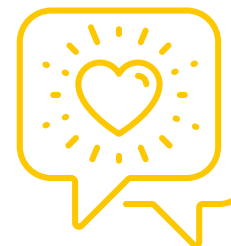
MGH 2  
Wallufer Straße 10  
65343 Eltville am Rhein

In der Veranstaltungsreihe „Filme fremder Länder“ zeigen wir kulturell und künstlerisch anregende und unterhaltsame Filme fremder Kulturkreise. Mit unserer Filmauswahl versuchen wir Einblicke in aktuelle Lebenssituationen, aber auch in Geschichte und soziokulturelle Besonderheiten zu ermöglichen. Im Anschluss an die Vorführungen besteht regelmäßig Gelegenheit zum geselligen Gespräch. Wir danken den Lindentheater-Kinos in Geisenheim und dem Mehrgenerationenhaus Eltville für die freundliche Unterstützung.

TERMINE: jeweils mittwochs 19.30 Uhr  
21.02., 17.04., 19.06., 21.08., 09.10., 11.12.

KOSTEN: frei  
keine Anmeldung erforderlich

**KONTAKT:**  
Gabriele Roncarati, Philipp Kraft Stiftung  
Tel.: 06123 – 793556  
E-Mail: gr@philipp-kraft-stiftung.de  
www.philipp-kraft-stiftung.de

**VÖLKERMÜHLE AM RHEIN**

Mediathek Eltville  
Rheingauer Straße 28  
65343 Eltville am Rhein

Die Völkermühle am Rhein lädt ein zum Kennenlernen und zum Gespräch mit Menschen, die in unserer Region leben und über Bezüge und Erfahrungen zu fremden Ländern und Kulturen verfügen. Ebenfalls eingeladen werden Expert\*innen mit Einblicken und Kenntnissen zu sozialen Zeitfragen. Die Veranstaltungsreihe ermöglicht es, Informationen aus erster Hand zu bekommen, sich ein eigenes Urteil zu bilden und Menschen aus der Nachbarschaft mit ihren häufig unbekanntem und spannenden Geschichten kennenzulernen. Mit der Veranstaltungsreihe ist es gelungen, einen lebendigen Bürgerdialog im Eltviller Kulturleben zu verankern. Der Name „Völkermühle am Rhein“ greift eine berühmte Passage aus Carl Zuckmayers „Des Teufels General“ auf, in der General Harras dem über seine Ahnenschaft verunsicherten Fliegerleutnant Hartmann bedeutet, dass es gerade die Völkervermischung war, die dem Landstrich Rhein gutgetan hat.

TERMINE: jeweils mittwochs 19.30 Uhr  
17.01., 06.03., 24.04., 12.06., 04.09., 30.10.

**KONTAKT:**  
Ulrich Bachmann, Philipp Kraft Stiftung  
Tel.: 06123 – 793556  
E-Mail: ub@philipp-kraft-stiftung.de  
www.philipp-kraft-stiftung.de



**DROP IN(KLUSIVE)**

Ein Willkommensort für Eltern mit Kindern bis drei Jahre

MGH 2

Wallufer Straße 10

65343 Eltville am Rhein

DropIn(klusive) ist ein offener und kostenfreier Treff für alle Eltern mit Säuglingen und Kleinkindern, die sich informieren und austauschen, gemeinsam mit anderen Eltern und Kindern spielen, essen und trinken wollen.

*DropIn(klusive) is an open and free meeting place for all parents with infants and young children who would like to obtain information and exchange, play, eat and drink together with other parents and children.*

Das Projekt wird gefördert vom Hessischen Ministerium für Soziales und Integration und der Karl Kübel Stiftung für Familie und Kind.

TERMINE:

jeden Montag, 9.30 – 11.30 Uhr

Anmeldung erforderlich

KOSTEN: Spenden erwünscht

**KONTAKT:** MGH 2

Tel.: 06123 – 697403

E-Mail: [mgh@eltville.de](mailto:mgh@eltville.de)



Anzeige

**LÖWENTIPP**

# Geh nicht fort - kauf am Ort!



**Wir sind Ihr Gesundheitspartner in Eltville!**



**LÖWEN  
APOTHEKE**

LÖWENHERZ  
FÜR IHRE GESUNDHEIT

T 06123-2516

[www.loewen-apotheke-eltville.de](http://www.loewen-apotheke-eltville.de)

**REPAIR-CAFÉ**

MGH 1

Gutenbergstraße 38

65343 Eltville am Rhein

**Verwerten statt vernichten.** Hier treffen sich Menschen mit reparaturbedürftigen Dingen, die zu schade zum Wegwerfen sind. Es stehen Fachleute aus verschiedenen Gewerken bereit: Elektrotechnik, Mechanik, Textil. Diese helfen gerne und kostenlos bei allen möglichen Reparaturen.

TERMINE: jeder 3. Montag im Monat, außer September, jeweils von 14.00– 17.00 Uhr.

Anmeldung erforderlich

KOSTEN: um Spenden wird gebeten

**ANMELDUNG:** MGH 1

Tel.: 06123 – 697402 oder

E-Mail: [mgh@eltville.de](mailto:mgh@eltville.de)

**KREATIVCAFÉ**

MGH 2

Wallufer Straße 10

65343 Eltville am Rhein

Jeden Donnerstag in der Zeit von 15.00 – 17.00 Uhr öffnet unser Kreativcafé. Bei Kaffee und Snacks können Sie bei uns stricken, häkeln, Blumen binden (nach Jahreszeit), mit Papier gestalten und vieles mehr. Gern schauen wir uns auch Ihre Produkte an.

Möchten Sie sich einfach mal informieren, was andere Besucher machen, sind Sie auch herzlich willkommen.

Während der Sommermonate findet das Café im Freien statt.

TERMINE: jeden 2. und 4. Donnerstag, 15.00 – 17.00 Uhr

Anmeldung erforderlich

KOSTEN: um Spenden wird gebeten

**KONTAKT:** Marlies Erler

Tel.: 0151 – 29703364

E-Mail: [Marlies.erler1612@gmail.com](mailto:Marlies.erler1612@gmail.com)



**ERDBEER-ROSENFEST**

MGH 2  
Wallufer Straße 10  
65343 Eltville am Rhein

Lassen Sie sich von leckeren Speisen aus Erdbeeren und Rosen verwöhnen.

Wir bieten Ihnen unter anderem: Erdbeertorten, Erdbeerkuchen, Erdbeerspargelsalat, Erdbeerbowle, Rosenbowle und noch viel mehr. Die traumhafte Dekoration wird Sie verzaubern.

**KREATIVER ADVENTSMARKT**

MGH 2  
Wallufer Straße 10  
65343 Eltville am Rhein

Sobald das Fest der Liebe wieder vor der Tür steht, lädt der Verein MÜZE – Treffpunkt für ALLE e.V. herzlich zu seinem Kreativmarkt ein. Nach dem Stöbern und Staunen in den Angeboten der kreativen Aussteller können die Gäste bei Kaffee, Kuchen und Glühwein noch ein wenig verweilen. Wir freuen uns auf Sie.

TERMINE werden in der Presse und auf der Homepage veröffentlicht

**Sie haben Interesse an unseren Angeboten? Für Anmeldung und Kontakt:**

MÜZE – Treffpunkt für ALLE e.V.,  
Wallufer Str. 10  
65343 Eltville

Marlies Erler, 1. Vorstandsvorsitzende MÜZE e.V. Treffpunkt für ALLE  
Tel.: 0151 – 29703364  
E-Mail: Marlies.erler1612@gmail.com

**VORTRAGSREIHE  
„RUND UMS LEBEN“**

Der Verein MÜZE Treffpunkt für ALLE e.V. plant in Kooperation mit dem MGH Eltville neue Veranstaltungen „Rund ums Leben“ mit den Themen

- Ethische Fragen rund um das Sterben
- Ich möchte einen Hund – gemeinsam leben, gemeinsam lernen

KOSTEN: frei, Spenden erbeten

TERMINE werden in der Presse und auf der Homepage veröffentlicht

**MÜZE –  
TREFFPUNKT FÜR ALLE E.V.**

Unser Verein ist ein soziales Miteinander. Wir bieten ein umfangreiches Angebot für Jung und Alt: Kunst und Kultur, Vorträge, Kreativmarkt, Ausflüge, Interessantes für Kiddies. Gerne senden wir Ihnen Infos über unsere Aktivitäten zu, bestimmt ist auch für Sie etwas dabei.

**OFFENER LITERATURETREFF**

MGH 1  
Gutenbergstraße 38  
65343 Eltville am Rhein

Dies ist eine anregende Gesprächsrunde für alle, die Spaß am Lesen haben. Vielleicht ist in unserer Leseliste 2024 Ihr Lieblingstitel dabei oder ein Buch, das Sie schon lange lesen wollten? Wir treffen uns einmal im Monat und besprechen ein Buch, das die Teilnehmer nach Möglichkeit gelesen haben sollten.

**BÜCHERLISTE**

- 12.01. Susanne Abel „Stay away from Gretchen“  
09.02. Tsitsi Dangaremba „Aufbrechen“  
08.03. Juli Zeh „Corpus Delicti“  
12.04. Raynor Winn „Der Salzpfad“  
10.05. Bonnie Garmus „Eine Frage der Chemie“  
07.06. Monika Helfer „Die Bagage“  
12.07. Vladimir Nabokow „Lolita“  
09.08. Frederick Forsythe „Der Schakal“  
13.09. Theresia Mora „Liebe unter Aliens“  
11.10. A.J. Cronin „Die Zitadelle“  
08.11. Edgar Selge „Hast du uns endlich gefunden“  
13.12. Yasar Kemal „Memed mein Falke“

KOSTEN: frei

UHRZEIT: 19.00 Uhr

**KONTAKT:** Helga Schüssler  
Tel.: 06123 – 62416  
oder MGH 1  
Tel.: 06123 – 697401  
E-Mail: mgh@eltville.de

**THEATERVEREIN  
BÜHNENFIEBER!**

MGH 1  
Gutenbergsraße 38  
65343 Eltville am Rhein

Bühnenfieber! So nennen wir uns und stecken viel Freude und Energie in unser Ziel, jährlich ein Theaterstück auf Eltviller Bühnen zu bringen. Nachdem es im Jahr 2023 die „Mausefalle“ von Agatha Christie war, planen wir für 2024 eine Komödie. Wenn Ihr interessiert seid: Kommt gerne, nehmt aber vorher bitte Kontakt mit uns auf, denn unsere Übungen und Proben finden nicht unbedingt jede Woche statt.

TERMIN: mittwochs, ab 19.30 Uhr

KOSTEN: 18,- € (jährlicher Mitgliedsbeitrag)

**KONTAKT:**

E-Mail: kontakt@buehnenfieber-theater.de  
weitere Infos: www.buehnenfieber-theater.de

**MINI LESERATTEN**

MGH 2  
Wallufer Straße 10  
65343 Eltville am Rhein

Unsere Mini-Leseratten-Bibliothek hält eine feine Auswahl an Kinderbüchern bereit. Kinder finden hier Geschichten zu vielen spannenden Themen. Die Bücher können auch gern ausgeliehen werden.

TERMINE: Montag bis Freitag 9.00 – 16.00 Uhr

**KONTAKT: MGH 2**

Tel.: 06123 – 697402  
E-Mail: mgh@eltville.de

**BÜCHER LESEN, SPIELE & MEHR**

Die Bücherei KÖB St. Martin /Martinsthal  
Vereinshaus Alte Schule  
Schiersteiner Str. 16  
65344 Eltville Martinsthal

Neben den klassischen Angeboten einer Bücherei öffnet immer samstags von 14.00 bis 17.00 Uhr unser Bücherei-Café KaffeeSatz seine Türen und wartet mit selbstgebackenem Kuchen auf Sie. An jedem ersten Samstag im Monat findet parallel dazu ein Repair Café statt. An jedem letzten Samstag im Monat laden wir Groß und Klein zum Spielenachmittag ein. Weitere Veranstaltungen werden in der Presse bekannt gegeben.

**KONTAKT UND ANMELDUNG:**

E-Mail: [buecherei.martinsthal@gmail.com](mailto:buecherei.martinsthal@gmail.com)

**LESEFEST**

Wir freuen uns auf Begegnungen mit Kinderliteratur und Autorinnen und Autoren, auf Veranstaltungen unterschiedlichster Formate. Vor allem aber freuen wir uns darauf, mit allen Leseratten und allen, die es werden wollen, zu feiern!

Das Programm findet man online unter [www.rheingau-taunus.de](http://www.rheingau-taunus.de) und [www.lesefest.de](http://www.lesefest.de)

**KONTAKT:** Fragen dazu an

[sabine.stemmler-hess@rheingau-taunus.de](mailto:sabine.stemmler-hess@rheingau-taunus.de)

**DAS WARTERICH**

MGH 2  
Wallufer Straße 10  
65343 Eltville am Rhein

Das Warterich ist eine Box mit ausgewählten Büchern, die zum Blättern, Schmökern, Vorlesen, zum Staunen und zum Selberlesen einlädt. Das Warterich kann in der Cafébar während der Öffnungszeiten genutzt werden.

**INFORMATION:** [www.warterich.de](http://www.warterich.de)

**BLOCK- UND QUERFLÖTEN-UNTERRICHT FÜR ALLE GENERATIONEN**

MGH 2  
Wallufer Straße 10  
65343 Eltville

Flötenunterricht für Kinder ab fünf Jahren, Erwachsene, Anfänger und Erfahrene. Quer- oder Blockflöte lernen im Einzel- oder Gruppenunterricht bei Christa Linke-Küchenthal, diplomierte Musiklehrerin.

TERMINE: jeden Mittwochnachmittag (außer in den Schulferien)

**KOSTEN:**

Einzel: 60,- €/Monat für 30 min/Woche;  
80,- €/Monat für 45 min/Woche  
Gruppe: 35,- €/ Monat für 30 min/ Woche

**KONTAKT UND ANMELDUNG:**

Christa Linke-Küchenthal  
Tel.: 0177 – 6464836

**DIGITALER ENGEL – DABEI SEIN! ONLINE IM ALTER.**

Sie haben ein Tablet oder ein Smartphone daheim, aber wissen nicht, wie Sie es nutzen sollen? Unterstützung bekommen Sie bei uns – dem Digitaler Engel. Jederzeit und überall sind unsere Erklärvideos zu verschiedenen digitalen Themen, ob Smartphone- Einrichten, Videotelefonie oder „was ist das Internet“ verfügbar – schauen Sie rein unter:

[www.digitaler-engel.org/erklavideos](http://www.digitaler-engel.org/erklavideos)

Dort finden Sie auch weitere hilfreiche Materialien für Internet-Einsteiger\*innen und Interessierte, z.B. ein leicht verständliches Schaubild zu den ersten Schritten ins Internet.

Außerdem touren wir mit zwei Infomobilen durch Deutschland und beantworten vor Ort im persönlichen Gespräch Ihre Fragen rund um die Digitalisierung. Im Frühjahr/Sommer 2024 auch in Eltville am Rhein (nähere Infos folgen).

TERMINE: Alle Termine finden Sie auf unserer Webseite:

[www.digitaler-engel.org/tourenplan](http://www.digitaler-engel.org/tourenplan)

KOSTEN: frei

**KONTAKT:**

Deutschland sicher im Netz e.V.  
„Digitaler Engel“  
Tel.: 030 – 767581530 oder  
E-Mail: [info@digitaler-engel.org](mailto:info@digitaler-engel.org)  
[www.digitaler-engel.org](http://www.digitaler-engel.org)

**WORKSHOP „SICHERER UMGANG MIT COMPUTERN UND MOBILEN GERÄTEN“**

MGH 2  
Wallufer Straße 10  
65343 Eltville am Rhein

Wir nutzen unsere Computer, Smartphones, Tablets und Co. für eine Vielzahl von Aktivitäten – für die Teilnahme an sozialen Netzwerken, zum Online-Einkauf, für Bankgeschäfte und zum Surfen im Internet. Der generationsübergreifende Workshop richtet sich an Privatpersonen, die sich über Sicherheitsrisiken und Vorsichtsmaßnahmen im Umgang mit PC, Smartphone, privatem und öffentlichem WLAN, mobilem Internet und Emails informieren und austauschen wollen. IT-Expertin Jutta Czerny-Kiene erklärt, wie man Passwörter sicher vergibt und sich merken kann, wie man Phishingmails erkennt, den Schutz von Endgeräten und vieles mehr.

TERMINE: auf Anfrage

KOSTEN: frei

**KONTAKT:** MGH 2

Tel.: 06123 – 697402  
E-Mail: [mgh@eltville.de](mailto:mgh@eltville.de)



**„UNSERE INSEL – GEMEINSAM GLÜCKLICH“**

MGH 1

Gutenbergsraße 38  
65343 Eltville am Rhein

Eine Exklusivzeit erwartet Sie: 1 Elternteil/Großeltern und 1 Kind ab 6 Jahre. Für 3 Stunden in der Natur an einem lauschigen Ort oder im MGH1. Endlich gemeinsam Ruhe, Wertschätzung und Nähe erleben in einer kleinen Gruppe. Massagegeschichten, ein Kreativteil, Lieder singen und Naturverbundenheit spüren. Zueinander finden, sich glücklich machen, durch das Schenken von Zeit und Wertschätzung. Gönnen Sie sich diese Auszeit und bereichern Sie Ihr Zusammenleben.

Für je 1 Elternteil/Großeltern oder Bezugsperson und 1 Kind im Alter ab 6 Jahren

TERMIN: Samstags von 11.00 – 14.00 Uhr  
25.05., 08.06., 13.07., 10.08., 12.10.

KOSTEN: 35,- € pro Paar/Termin

**KONTAKT:** Brigitte Korn-Sonnenburg  
Tel.: 0171 – 6762612  
E-Mail: bks@lebeninfarbe.de

**ARTRELAX – MALEN MIT AQUARELL UND ACRYL**

MGH 1

Gutenbergsraße 38  
65343 Eltville am Rhein

Möchten Sie nach einer langen Arbeitswoche auch einmal wieder abschalten? Oder möchten Sie im Kreise von Gleichgesinnten einfach etwas Neues (auch über sich selbst) entdecken?

Dann ist der Kurs „Malen mit Aquarell und Acryl“ im Rahmen des «Artrelax» Projekts das Richtige für Sie. Hier erfahren Sie mehr über die Aquarellmalerei sowie über Acrylmalerei zwei großartige Maltechniken. Spannend und vielseitig, helfen diese Techniken Harmonie im täglichen Leben zu finden.

Sie benötigen weder künstlerische Fähigkeiten, noch Erfahrungen im Malen und Zeichnen, um Ihr erstes Meisterwerk zu schaffen. Es gibt kein Richtig oder Falsch im Umgang mit diesen Farbe. In diesem Workshop können sowohl Erwachsene von 16 bis 99+ Jahren, als auch Kinder ab 7 Jahren teilnehmen.

Was erwartet Sie hier?

90 Minuten, um unter der Anleitung der ukrainischen Künstlerin Kristina Sukhach etwas Neues zu lernen, Spaß zu haben, von Kreativität inspiriert zu werden, und einfach nur zu entspannen.

TERMINE: jeden 2. Sonntag,  
von 10.30 – 12.00 Uhr

Kosten: 25,- € (inklusive Materialien)

**KONTAKT:** Kristina Sukhach  
Tel.: 0176 – 83164969  
E-Mail: sukhachkristina@gmail.com

**SCHACH FÜR JUNG UND ALT**

MGH 2

Wallufer Straße 10  
65343 Eltville am Rhein

Sie sind Hobby- und Gelegenheitsschachspieler\*in und möchten das Königliche Spiel besser kennen lernen oder einfach nur spielen?! Dazu bietet der örtliche Schachverein einen Kurs für Einsteigerinnen und Einsteiger an. Willkommen sind alle Schachinteressierten ab 14 Jahren. Gemeinsam werden Taktikaufgaben gelöst und die Grundlagen einer guten Strategie besprochen.

TERMIN: jeweils freitags 17.00 – 19.00 Uhr  
Start: 13.01. über 8 Kurstage.  
Um Anmeldung wird gebeten.

KOSTEN: frei

**KONTAKT:** Ulrich Bischoff  
Tel.: 06123 – 904862  
E-Mail: supp.bischoff@t-online.de

**TAUSCH DICH AUS TAUSCHREGAL**

MGH 2

Wallufer Straße 10  
65343 Eltville am Rhein

Im Mehrgenerationenhaus 2 darf sich jeder am Tauschregal „Tausch dich aus“ bedienen. Vielleicht ist auch für Sie etwas Interessantes dabei? Auch ohne Tausch darf jeder nicht benutzte Dinge vorbeibringen oder mitnehmen. Wer etwas herausnehmen möchte, sollte etwas zum Tausch hineinlegen oder eine Kleinigkeit spenden.

In der Zeit von 8.00 – 13.00 Uhr haben Sie die Möglichkeit, Bücher, Spielzeug und Babykleidung vorbeizubringen. Die Sachen sollten bitte in funktionstüchtigem, sauberem und gebrauchsfähigem Zustand sein.

**KONTAKT:** MGH 2  
Tel.: 06123 – 697 402  
E-Mail: mgh@eltville.de

**TAG DER GESUNDEN ERNÄHRUNG**

MGH 2

Wallufer Straße 10  
65343 Eltville am Rhein**Ernährungs-Parcours**

Im Rahmen des Weltgesundheitstages „Tag der Ernährung“ am 7. März 2024 findet im Mehrgenerationenhaus 2 in Kooperation mit der BKK Linde ein Ernährungs-Parcours statt. Dort erhalten Sie Tipps und Infos rund um das Thema gesunde Ernährung.

Termin: 7. März  
11.00 – 13.00 Uhr

Kosten: Frei

**KONTAKT:** MGH 2  
Tel.: 06123 – 697 402  
E-Mail: mgh@eltville.de



**GALLI MÄRCHEN THEATER  
RHEINGAU GUG**

**Das Interaktive Theatererlebnis für Klein  
und Groß!**

MGH 2  
Wallufer Straße 10  
65343 Eltville am Rhein

Im interaktiven Spiel dürfen die Kinder auf der Bühne spielerisch und tänzerisch in verschiedene Figuren schlüpfen und ihr Rollenrepertoire entdecken. Das Mitspieltheater ist eine besondere Form des Theaterspielens, bei dem ein erfahrener Schauspieler ein Märchen erzählt und dabei in die verschiedenen Märchencharaktere und Rollen schlüpft. Dabei dürfen die Kinder dem Märchen nicht nur gespannt zuhören, sondern aktiv mitwirken. Sie können ihre Gedanken und Ideen dem Spieler auf der Bühne zurufen, der diese Impulse spontan mit in die Geschichte integriert. Außerdem können die Kinder an vielen Stellen selbst auf der Bühne

mitspielen! So entsteht ein interaktives und lebendiges Theaterspiel zwischen dem Erzähler und den Kindern.

TERMINE: jeden 4. Samstag im Monat,  
von 16.00 – 16.45 Uhr (außer in den Ferien)

KOSTEN: 6 € für Kinder, 9 € für Erwachsene

**KONTAKT:** Yvonne Zech  
Tel.: 0162 – 2567744  
E-Mail: [y.zech@galli.de](mailto:y.zech@galli.de)  
[www.galli-rheingau.de](http://www.galli-rheingau.de)

Anzeige



**Ballett**  
für Kinder ab  
Grundschulalter

**Jeden Montag**  
15:00 – 16:00 Uhr ab 5 Jahre  
16:00 – 17:00 Uhr ab 8 Jahre  
17:00 – 18:15 Uhr ab Teens

ADTV Tanzschule Haas  
Wallufer Straße 10  
65343 Eltville

Fon: 06123 79 39 99  
[info@tanzhaas.de](mailto:info@tanzhaas.de)  
[www.tanzhaas.de](http://www.tanzhaas.de)

**Tanzschule Haas**  
*Hier tanzt das Leben*



© Grafikbüro Bickel

**KaffeeSatz**  
Das Büchereicafé

**- Die Bücherei -  
KÖB St. Martin  
in Martinsthal**

**mittwochs von 16.00 Uhr bis 18.00 Uhr und  
samstags von 14.00 Uhr bis 17.00 Uhr**

**Samstags mit Kaffee und hausgemachtem Kuchen in unserem  
Bücherei-Café KaffeeSatz**

Kostenlose Ausleihe: Erwachsenenliteratur, Kinder- und Jugendbücher,  
Spiele, Tonies, Tiptoi, Onleihe Rheingau-Taunus  
[www.bibkat.de/martinthal](http://www.bibkat.de/martinthal)



DIE BÜCHEREI

Die Bücherei - KÖB St. Martin Martinsthal  
Schiersteiner Str. 16 | 65344 Eltville  
Vereinshaus Alte Schule  
Kontakt: [buecherei.martinthal@gmail.com](mailto:buecherei.martinthal@gmail.com)

ENTDECKE DIE WELT



### INHALTE

- 21 KITA KINDERGARTENBURG**
- 21 KITA WICHTELHÄUSCHEN**
- 22 KINDERTAGESPFLEGEBÜRO**
- 22 BABYSITTERVERMITTLUNG IN/UM ELTVILLE**
- 23 HUFAD RHEINGAU**
- 24 JUGENDZENTRUM ELTVILLE**
- 24 FERIEPROGRAMME DER MEDIATHEK ELTVILLE**
- 24 OSTERFERIEN – WALDBADEN & ACHTSAMKEIT**
- 24 SOMMERFERIEN – WALDART4TEENS**
- 25 GALLITHEATER FERIENTHEATERKURS FÜR KINDER**
- 25 WELCOME ELTVILLE**

### KITA KINDERGARTENBURG

Holzstraße 7  
65343 Eltville am Rhein

Im Zentrum der pädagogischen Arbeit steht der Situationsansatz. Unser Ziel ist es „...Kinder mit verschiedener Herkunft und mit unterschiedlicher Lebensgeschichte zu befähigen, in Situationen ihres gegenwärtigen und zukünftigen Lebens möglichst autonom, solidarisch und kompetent zu handeln.“ (Jürgen Zimmer)

Bei uns lernen die Kinder eine bunte Welt kennen. Wir nehmen sie in ihrer Individualität und Vielfalt, mit ihren Möglichkeiten und Fähigkeiten wahr, und setzen Impulse zur Weiterentwicklung. Dazu gehört die offene Planung, in der Kinder mit ihrer Meinung ernst genommen werden. Die Mitbestimmung ist ein wesentlicher Bestandteil unserer Pädagogik im Alltag. Da wir eine Entwicklung von Integration zur Inklusion anstreben, bieten wir für Kinder mit erhöhtem Förderbedarf fünf Integrationsplätze an. Träger der „Kindergartenburg“ ist der Magistrat der Stadt Eltville am Rhein.

**ÖFFNUNGSZEITEN:** Montag bis Freitag

7.30 – 16.30 Uhr

Elementarbereich von 2 – 6 Jahre (drei Gruppen)

Module:

- 7.30 – 13.00 Uhr (ohne Mittagessen)
- 7.30 – 15.00 Uhr (mit Mittagessen)
- Ganztagsplatz: 7.30 – 16.30 Uhr (mit Mittagessen)
- Krippenbereich von 1 – 3 Jahre (eine Gruppe) Ganztagsbetreuung

### KONTAKT:

Kindertagesstätte „Kindergartenburg“  
Janina Urbinski, Termine nach Vereinbarung  
Tel.: 06123 – 900380  
E-Mail: kindergartenburg@eltville.de

### KITA WICHTELHÄUSCHEN

Hallgartener Straße 4 – 6  
65347 Eltville – Hattenheim

Das Kind steht bei uns im Mittelpunkt und wird von uns als ganzheitliche Person – fühlend – handelnd – denkend wahrgenommen. Wir arbeiten nach dem Situationsansatz. Kinder dürfen bei uns ausprobieren, experimentieren, neugierig sein, Fragen stellen, Fehler machen, wütend und traurig sein, sowie fröhlich, nachdenklich oder auch ängstlich sein. Wir sind darauf bedacht, dass sich die Kinder zu schulfähigen, selbstständigen und verantwortungsbewussten kleinen Menschen entwickeln. Im Mittelpunkt unserer pädagogischen Arbeit steht die Partizipation. Träger des „Wichtelhäuschens“ in Hattenheim ist der Magistrat der Stadt Eltville am Rhein.

**ÖFFNUNGSZEITEN:** Montag – Donnerstag

7.15-16.30 Uhr, freitags 7.15 – 15.15 Uhr

Elementarbereich von 2,5 – 5 Jahren (zwei Gruppen)

Vorschulkinder 5 – 6 Jahre (eine Gruppe)

Module:

- Vormittagsplatz (ohne Mittagessen) 7.15 Uhr – 13.00 Uhr
- Ganztagsplätze (mit Mittagessen) 1 – 5 Tage, frei wählbar, für einen festen Zeitraum
- Krippenbereich von 1 – 3 Jahre in einer Gruppe, nur als Ganztagsplatz buchbar.

### KONTAKT:

Kita Wichtelhäuschen  
Daniela Kopp, Termine nach Vereinbarung  
Tel.: 06723 – 2551  
E-Mail: wichtelhaeuschen@eltville.de  
www.hattenheim-kita.de



**KINDERTAGESPFLEGEBÜRO**

Stadt Eltville am Rhein, Altes Amtsgericht  
Schwalbacher Straße 40  
65343 Eltville am Rhein

Das Kindertagespflegebüro der Stadt Eltville am Rhein berät Schwangere, Eltern, Erziehungsbeauftragte und alle Interessierten rund um das Thema Kindertagespflege und vermittelt Betreuungsplätze.

Die Kindertagespflege ist für viele Eltern mit Kindern unter drei Jahren eine ideale Betreuungsform in familiären Kleingruppen. Zudem können die Betreuungszeiten flexibel zwischen der Kindertagespflegeperson und den Eltern je nach Bedarf abgesprochen werden. Diese gesetzlich anerkannte Alternative zur Kindertagesstätte zeichnet sich durch kompetente und individuelle Betreuung und Förderung von maximal fünf Kindern aus. Durch die kleinen Gruppen werden die Kinder in den Räumen der Kindertagespflegeperson optimal gefördert und in allen Bereichen der frühkindlichen Bildung in ihrer Entwicklung unterstützt. In den vergangenen Jahren hat sich die Kindertagespflege pädagogisch und quantitativ weiterentwickelt und erfüllt so auch den Rechtsanspruch auf einen U3-Betreuungsplatz.

Informationen für Interessierte der Kindertagespflege: Wenn Sie Freude haben am Umgang mit Kindern und motiviert sind, eine verantwortungsvolle Betreuungsaufgabe zu übernehmen, ist die Weiterbildung zur Kindertagespflegeperson genau das Richtige für Sie. Als Kindertagespflegeperson tätig zu sein, lässt sich gut mit der Erziehungszeit eigener Kinder verbinden und bringt viel Freude mit sich. Der Fachdienst Kindertagespflege des Rheingau-Taunus-Kreises bietet die Qualifizierung für Kindertagespflegepersonen an, erteilt die Pflegeerlaubnis und zahlt ein Pflegegeld im Rahmen der bundes- und landesrechtlichen Vorschriften. Der Beginn des nächsten Qualifizierungskurs ist bereits Februar 2024.

Die Stadt Eltville am Rhein bekennt sich zu ihren Kindertagespflegepersonen und ergänzt freiwillig diese Leistungen, um die gute Kinderbetreuung vor Ort weiter zu fördern.

**KONTAKT:**

Kindertagespflegebüro  
Tel.: 06123 – 697499  
E-Mail: tagespflege@eltville.de

**BABYSITTERVERMITTLUNG  
IN UND UM ELTVILLE**

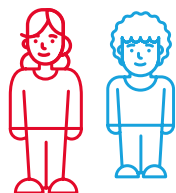
MGH 2  
Wallufer Straße 10  
65343 Eltville am Rhein

Ein guter Babysitter ist GOLD wert. Für die Dauer des nächsten Meetings, Zeit für Besorgungen oder eine kleine Auszeit zu zweit, wir helfen gerne.

Das Mehrgenerationenhaus Eltville möchte Familien dabei unterstützen und bietet Kurse für Babysitter und eine Babysitter-Vermittlung an. Alle Babysitter – die von uns vermittelt werden – haben den Babysitterkurs bei uns absolviert. Das MGH-Büro koordiniert kostenfrei die Anfragen von Familien und schlägt in Frage kommende Babysitter vor. Dabei werden die Wünsche der Eltern zu Betreuungszeiten und Sprache sowie die Wohnortnähe berücksichtigt. Das weitere Kennenlernen und die Vereinbarungen für die Kinderbetreuung werden individuell zwischen Eltern und Babysitter abgestimmt.

**KONTAKT:**

MGH 2  
Tel.: 06123 – 697403  
E-Mail: mgh@eltville.de

**HUFAD RHEINGAU**

MGH 1  
Gutenbergstraße 38  
65343 Eltville am Rhein

HUFAD Rheingau (Häusliche Unterstützung Für Alzheimer- und Demenzfamilien) arbeitet in Kooperation mit den beiden Mehrgenerationenhäusern Eltville und Oestrich-Winkel und bietet in allen Rheingauer Kommunen niederschwellige Betreuungsleistungen an.

Oberste Priorität der Betreuungsgruppen im Rheingau ist die Entlastung pflegender Angehöriger. Für diese besteht oftmals eine hohe Hemmschwelle, Hilfe und Unterstützung in Anspruch zu nehmen. Durch die stundenweise Betreuung haben die pflegenden Angehörigen zeitliche Freiräume, die sie frei von Verpflichtungen gestalten können. Durch die Gruppe können sich aber auch neue Kontaktmöglichkeiten für die pflegenden Angehörigen und eine andere Sicht auf den eigenen Angehörigen ergeben.

Durch den Einsatz der geschulten Ehrenamtlichen kann eine Betreuung mit dem Betreuungsschlüssel von 2:1 gewährleistet werden. Dieser Betreuungsschlüssel ermöglicht die individuelle Fürsorge bzw. das Eingehen auf die Bedürfnisse der Gäste. So können auch Gäste, deren Fähigkeiten zur aktiven Teilnahme nicht mehr ausreichen oder die viel Laufen möchten, betreut werden.

Wohnortnahe Gruppenbetreuungen führen dazu, dass die Gäste und Betreuer\*innen die gleichen „Ortsgeschehnisse“ kennen, biografieorientierte Themen erleichtern das Gemeinschaftsgefühl und die Zufriedenheit aller Beteiligten. Um individuell auf die Fähigkeiten der einzelnen Gäste einzugehen, ist das Angebot breit gefächert und beinhaltet z. B. individuelle Aktivierungsangebote, Gesellschaftsspiele, Sprichwörter und Gedichte, Basteln (künstlerische Aktivitäten wie Malen und Gestalten), Übungen zur Sinneswahrnehmung, tagesaktuelle Gespräche.

Die Gruppenbetreuung findet derzeit an mehreren Vormittagen und Nachmittagen an verschiedenen Standorten im Rheingau statt. Momentan ist die Gruppengröße abhängig von den vorhandenen Räumlichkeiten und muss den Corona-Bedingungen entsprechen. Haben Sie Interesse, informieren Sie sich bitte bei den Ansprechpartnern, ob eine Teilnahme möglich ist.

## TERMINE IN ELTVILLE:

Nachmittags: Dienstag und  
Donnerstag von 14.00 – 17.00 Uhr

KOSTEN: 15,- € (können bei vorhandener Pflegeeinstufung von der Pflegekasse übernommen werden)  
4,- € für Kaffee, Kuchen und Getränke

**KONTAKT:** HUFAD Rheingau  
Paul-Gerhard-Weg 1, 65375 Oestrich-Winkel  
Tel. 06723 – 992151  
Mobil: 0151 – 41818168  
E-Mail: Hufad.rheingau@oestrich-winkel.de



**JUGENDZENTRUM ELTVILLE**

Altes Amtsgericht  
Schwalbacher Str. 40  
65343 Eltville am Rhein



**JUZ-Ferienaktionstage:** Die Jugendpflege Eltville bietet in den Sommerferien 2024 Aktionstage für Kinder von sechs bis elf Jahren an.

**INFORMATION UND ANMELDUNG**

unter 06123 – 697265 oder  
[www.eltville.de/lebenwohnen/familienstadt/kinderundjugendliche/jugendzentrum/](http://www.eltville.de/lebenwohnen/familienstadt/kinderundjugendliche/jugendzentrum/)

**FERIENPROGRAMME DER MEDIATHEK ELTVILLE****OSTERFERIEN****Waldbaden & Achtsamkeitskurs**

Teens erleben in diesem Workshop das Waldbaden als spielerische Erfahrung und Natur-Entdeckungsreise.

„ShinrinYoku“ (japanisch) ist für jedes Kind ein wertvolles Erlebnis. Studien zeigen, wie positiv es auf Teens wirkt – die Psyche stabilisiert, den Geist zur Ruhe bringt, den Bezug zu Natur festigt und das Konzentrationsvermögen schärft.

TERMINE:  
08.04. – 12.04., jeweils 9.00 – 13.00 Uhr

Für Kinder ab 10 Jahren. Die Teilnehmerzahl ist begrenzt. Anmeldung erforderlich.

KOSTEN: frei

**SOMMERFERIEN****Waldart4Teens im Sommer“ (Waldkunst)**

Im „Waldatelier4Teens“ Kurs steht das künstlerische Schaffen im Wald mit verschiedenen Naturmaterialien im Vordergrund. Angeleitet von der ganzheitlichen Waldtherapeutin und Land Art Künstlerin Sigrid Schwarz geht es erstmal darum mit Naturspielen und Sinnesübungen den Wald und die Natur kennenzulernen und deren kreativen Ausdruck im wahrsten Sinne des Wortes zu „begreifen“. Dabei können die Teens richtige Abendteuer und Gesetze der Natur entschlüsseln und erleben und dadurch zu neuen Erkenntnissen gelangen.

TERMINE:  
19.08. – 23.08., jeweils 9.00 – 13.00 Uhr

Für Kinder ab 10 Jahren. Die Teilnehmerzahl ist begrenzt. Anmeldung erforderlich.

KOSTEN: frei

Anmeldeformulare sind in der Mediathek erhältlich.

Tel.: 06123 – 697550  
E-Mail: [mediathek@eltville.de](mailto:mediathek@eltville.de)

**GALLI-THEATER:  
FERIEN-THEATERKURS  
FÜR KINDER**

MGH 2  
Wallufer Straße 10  
65343 Eltville am Rhein

Im gemeinsamen Spiel mit anderen Kindern werden die Grundlagen des Theaterspiels vermittelt. Die Kinder üben mit großer Begeisterung Tanz- und Gesangseinlagen. Auch lautes und deutliches Sprechen, sowie Teamwork, Rollenspiele und Ausdrucksfähigkeit stehen im Mittelpunkt der Theaterarbeit. Die Kinder erlernen eine enorme Flexibilität durch das Spiel vieler Rollen und die Trainer unterstützen die Kinder, zu ihrer Fantasie und Kreativität zu stehen. Am Ende der Woche präsentieren sie vor Eltern und Freunden ihr eigenes Theaterstück. Eine großartige Erfahrung, die Ihr Kind und Sie niemals vergessen werden!  
Längere Betreuung der Kinder nach Absprache möglich.

TERMINE: 24.03. – 29.03., 15.07. – 19.07. und 14.10. – 18.10., jeweils 8.30 – 11.30 Uhr

KOSTEN: 130,- €

**KONTAKT:**

Yvonne Zech  
Tel.: 0162 – 2567744  
E-Mail: [y.zech@galli.de](mailto:y.zech@galli.de)  
[www.galli-rheingau.de](http://www.galli-rheingau.de)

**WELLCOME ELTVILLE**

MGH 1  
Gutenbergstraße 38  
65343 Eltville am Rhein

Das Baby ist da, die Freude ist riesig – und nichts geht mehr ... Mütter werden heute meist nach wenigen Tagen aus der Klinik entlassen. Zuhause beginnt – trotz aller Freude über das Baby – der ganz normale Wahnsinn einer Wochenbett-Familie. Das Baby schreit, das Geschwisterkind ist eifersüchtig, der Vater beruflich eingespannt und die Großeltern leben in einer anderen Stadt. Wenn Sie Unterstützung brauchen, wenden Sie sich an Ihre wellcome- Koordinatorin. Sie vermittelt eine ehrenamtliche Mitarbeiterin etwa zweimal die Woche zu Ihnen nach Hause und unterstützt Sie ganz praktisch und individuell. Für die Unterstützung berechnet wellcome bis zu fünf Euro pro Stunde und eine einmalige Vermittlungsgebühr von 10 Euro. Doch am Geld darf die Hilfe nicht scheitern, wir finden gemeinsam eine Lösung.

**WELLCOME-KOORDINATORIN:**

Nicole Hoffmann  
Mobil: 0176 46144985  
E-Mail: [eltville@wellcome-online.de](mailto:eltville@wellcome-online.de)  
[www.wellcome-online.de](http://www.wellcome-online.de)  
MGH 1: 06123 – 697401  
[www.eltville.de](http://www.eltville.de)

**Alles was du für dein Elternleben brauchst!**

Die Online-Plattform für Eltern:  
Praktisches Wissen, hilfreiche Netzwerke und eine persönliche Beratung durch Experten.

[www.elternleben.de](http://www.elternleben.de)



[ElternLeben.de](http://ElternLeben.de)



## **FREIWILLIGES ENGAGEMENT HABEN SIE LUST MITZUMACHEN?**

Ein besonders wichtiger Pfeiler des Mehrgenerationenhauses Eltville ist das freiwillige Engagement. Sie haben neue Ideen und möchten sich einbringen? Ihnen fehlt ein „besonderes Angebot“ in unserem Programm? Wir freuen uns, wenn Sie ihre Anregungen, Stärken und Kenntnisse mit uns und anderen teilen möchten. Sprechen Sie uns gerne an und wenden sich an unser MGH Team.

**KONTAKT Mehrgenerationenhaus:**

**Tel.: 06123 697 401 oder per E-Mail: [mgh@eltville.de](mailto:mgh@eltville.de)**



### **INHALTE**

- 28 DIE JUGEND- UND FAMILIENBERATUNGSSTELLE**
- 28 OFFENE SPRECHSTUNDE UND BERATUNG ZUM BERUFLICHEN WIEDEREINSTIEG**
- 29 BERATUNG ZUR BERUFLICHEN QUALIFIZIERUNG**
- 30 GESPRÄCHSKREIS FÜR ANGEHÖRIGE VON MENSCHEN MIT DEMENZ**
- 31 WILDWASSER WIESBADEN – FACHBERATUNGSSTELLE GEGEN SEXUELLE GEWALT**
- 31 DPV-RG RHEINGAU – DEUTSCHE PARKINSON VEREINIGUNG**
- 31 AWO MIGRATIONSBERATUNG FÜR ERWACHSENE ZUWANDERINNEN**
- 32 STIFTUNG LEBENSRAUM RHEINGAU-TAUNUS**
- 32 VITOS RHEINGAU – BERATUNG**
- 33 PFLEGE VOR ORT, KOMPETENZZENTRUM**
- 34 HOSPIZ- UND PALLIATIVBERATUNG**
- 34 EHRENAMTSBÜRO ELTVILLE**
- 35 RHEINGAUER SOZIALKOMPASS**
- 35 BETRIEBSKOSTENABRECHNUNG**
- 36 LAIENDOLMETSCHER**
- 36 NETZWERK WOHNEN**

## DIE JUGEND- UND FAMILIENBERATUNGSSTELLE

MGH 2

Wallufer Straße 10  
65343 Eltville am Rhein

Die Jugend- und Familienberatungsstelle des Rheingau-Taunus-Kreises bietet Beratungsgespräche in den Räumen des MGH 2 an. Die Beratungsstelle ist Ansprechpartner für:

- Familien, die Hilfe bei der Bewältigung von familiären Problemen und Konflikten in Anspruch nehmen möchten,
- Eltern, die verunsichert sind und Fragen zum Thema Entwicklung und Erziehung ihrer Kinder haben,
- Elternpaare, die Unterstützung suchen, damit das Zusammenleben oder auch eine Trennung gut gelingen kann,
- Kinder- und Jugendliche, die Schwierigkeiten mit Eltern, Freunden oder in der Schule haben und mit jemandem über ihre Sorgen sprechen möchten,
- Fachkräfte, die mit Kindern und Jugendlichen beruflich zu tun haben und einen Rat suchen.

Die Beratung ist kostenlos und es besteht Schweigepflicht.

TERMINE: Termine können telefonisch unter der 06722 407 9143 oder per E-Mail über eb-r@rheingau-taunus.de vereinbart werden.

KOSTEN: Die Beratungsgespräche sind kostenfrei und erfolgen auf Wunsch auch anonym.

### KONTAKT:

Jugend- und Familienberatungsstelle Rheingau  
Am Eibinger Tor 16  
65385 Rüdesheim  
Tel.: 06722 – 407 9143  
Fax: 06722 – 407 9192  
E-Mail: eb-r@rheingau-taunus.de



## OFFENE SPRECHSTUNDE UND BERATUNG ZUM BERUFLICHEN WIEDEREINSTIEG

Agentur für Arbeit Wiesbaden

MGH 2

Wallufer Straße 10  
65343 Eltville am Rhein

Sie möchten nach einer Familienzeit wieder zurück in den Beruf oder sich beruflich neu orientieren? Sie benötigen Hilfe, um Ihre Bewerbungsunterlagen aufzuarbeiten und sich auf Vorstellungsgespräche vorzubereiten? Sie haben Ideen und Visionen und benötigen Unterstützung bei der Umsetzung? Die Beauftragte für Chancengleichheit am Arbeitsmarkt bietet eine offene Sprechstunde zur individuellen Unterstützung an. Die Beratung findet in den Räumen des MGH 2 statt.

Um Anmeldung wird gebeten unter:  
wiesbaden.bca@arbeitsagentur.de

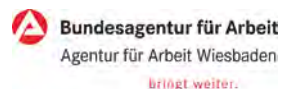
KOSTEN: frei

TERMINE: 17.01., 06.03., 08.05., 03.07., 04.09., 06.11.

Nach Absprache können individuelle Termine an anderen Tagen vereinbart werden.

### KONTAKT UND INFORMATION:

Stephanie Müller  
Beauftragte für Chancengleichheit  
Tel.: 0611 – 9494473  
E-Mail: wiesbaden.bca@arbeitsagentur.de



## BERATUNG ZUR BERUFLICHEN QUALIFIZIERUNG

MGH 2

Wallufer Straße 10  
65343 Eltville am Rhein

Im Rheingau-Taunus-Kreis beraten die Bildungscoaches von FRESKO e.V. im Rahmen der Qualifizierungsoffensive des Landes Hessen kleine und mittelständige Unternehmen (KMU) sowie interessierte Mitarbeiterinnen und Mitarbeiter unverbindlich, neutral und kostenfrei zu den Weiterbildungs- und Fördermöglichkeiten für eine berufliche Qualifizierung. Je nachdem, welche Kompetenzen Sie mitbringen und welche Qualifizierung Sie anstreben, gibt es die unterschiedlichsten Möglichkeiten, um beruflich den nächsten Schritt zu gehen. Von einer beruflichen Weiterbildung, Umschulung, Nachqualifizierung zu einem Berufsabschluss oder zu einer Aufstiegsqualifizierung bestehen Angebote auf dem Weiterbildungsmarkt und die passenden Förderinstrumente für den Arbeits-

markt. Gemeinsam ermitteln wir mit Ihnen das passgenaue Angebot.

Die Beratung der Bildungscoaches ist ein Projekt, welches aus den Mitteln des Europäischen Sozialfonds in Zusammenarbeit mit dem Hessischen Ministerium für Wirtschaft, Energie, Verkehr und Wohnen (HMWEVW) gefördert wird. Eine Ko-Finanzierung erfolgt durch den Rheingau-Taunus-Kreis.

TERMINE: nach telefonischer Vereinbarung

Wir beraten Sie vor Ort im Mehrgenerationenhaus 2 in Eltville.

### KONTAKT UND TERMINVEREINBARUNG:

FRESKO e.V.

Tel.: 0611 – 96970467

E-Mail: proabschluss@fresko.org



Anzeige



**ProAbschluss**  
Job | Qualifikation | Zukunft

# TRÄUME HATTE ICH SCHON IMMER. JETZT HABE ICH AUCH PLÄNE.

## Berufliche Qualifizierung eröffnet neue Perspektiven

Berufliche Qualifikation bedeutet ein Stück Sicherheit. Sicherheit, die man braucht, um Chancen wahrzunehmen und die Zukunft planen zu können. Wie Ihnen die Initiative ProAbschluss bei der Organisation Ihrer Weiterbildung hilft und wie Sie mit der passenden Förderung finanzielle Unterstützung erhalten, erfahren Sie auf <http://fresko.org/nachqualifizierung/>

Lieber qualifizieren als stagnieren.

Ihr ProAbschluss Bildungscoach berät Sie kostenlos zum Thema berufliche Qualifizierung und Förderung

FRESKO e.V.  
Claudia Ackermann  
Telefon: 0611 96970466  
Ingrid Weinreich  
Telefon: 0611 96970467  
E-Mail: proabschluss@fresko.org

Gefördert von der Europäischen Union und aus Mitteln des Landes Hessen



Kofinanziert von der Europäischen Union



Hessisches Ministerium für Wirtschaft, Energie, Verkehr und Wohnen

Kofinanzierung durch den Rheingau-Taunus-Kreis




## GESPRÄCHSKREIS FÜR ANGEHÖRIGE VON MENSCHEN MIT DEMENZ

MGH 1  
Gutenbergstraße 38  
65343 Eltville am Rhein

Die Begleitung eines Menschen mit einer demenziellen Erkrankung stellt für viele Menschen eine besondere Herausforderung dar. Im Gesprächskreis für Angehörige von Menschen mit Demenz erlebt man, dass man mit seinen Sorgen, seinen Fragen, seinen oftmals verwirrenden Gefühlen nicht allein ist. Der Austausch und die Tipps, die man mit nachhause nimmt, entlasten und eröffnen neue Lebensperspektiven.

TERMINE: Februar – November, jeden 2. Dienstag im Monat, 18.00 – 19.30 Uhr,

Anzeige

KOSTEN: Die Teilnahme ist kostenlos. Die Mitgliedschaft im Verein ist nicht erforderlich.

**KONTAKT:** Alzheimer Gesellschaft  
Rheingau-Taunus e.V.  
Tel.: 06124 – 7254027  
Mobil: 0170 – 7031860  
E-Mail: info@alzheimer-rheingau-taunus.de  
www.alzheimer-rheingau-taunus.de



## Präventionsrat Oberer Rheingau



### ... und ein offenes Ohr für alle Ihre Anliegen!

Unser Beratungsangebot wendet sich an Eltern, die Fragen oder Sorgen haben in Richtung Erziehung, Beziehung, Störungen, Krankheit oder sonstige Schwierigkeiten in der Familie bewältigen müssen oder einfach nur mal reden wollen. Auch Jugendliche können sich mit all dem, was sie beschäftigt, an die Anlaufstelle wenden. Ihre/Eure Themen werden vertraulich und kostenfrei besprochen und im Bedarfsfall wird weitervermittelt.

### Wir sind für Sie da!

Anlaufstelle des Präventionsrates Oberer Rheingau  
Frau Iris Siepe  
65343 Eltville am Rhein  
Telefon 06123 999720



## WILDWASSER WIESBADEN – FACHBERATUNGSSTELLE GEGEN SEXUELLE GEWALT

MGH 2  
Wallufer Straße 10  
65343 Eltville am Rhein

Beratung für Frauen, die von sexueller Gewalt betroffen waren oder sind.

Wildwasser Wiesbaden berät Mädchen und Frauen, die von sexueller Gewalt betroffen waren oder sind, sowie alle Ratsuchenden, die sich wegen eines betroffenen Mädchens oder Jungens an uns wenden oder Sorge haben, dass ein Kind oder eine(r) Jugendliche(r) von sexueller Gewalt betroffen sein könnte. Auch Fachkräfte, die im beruflichen Zusammenhang mit (eventuell) betroffenen Mädchen, Jungen oder Frauen zu tun haben, können sich in der Beratungsstelle in Wiesbaden beraten lassen. Für Frauen, die von sexueller Gewalt betroffen waren oder sind, bieten wir auf Wunsch auch Beratung vor Ort im MGH 2 an.

TERMIN: Termine können telefonisch vereinbart werden unter Tel.: 0611 – 808619.

KOSTEN: Die Beratungsgespräche sind kostenfrei und erfolgen auf Wunsch auch anonym.

**KONTAKT:**  
Wildwasser Wiesbaden e.V.  
Fachberatungsstelle gegen sexuelle Gewalt  
Dostojewskistr. 10  
65187 Wiesbaden  
Tel.: 0611 – 808619  
Fax: 0611 – 846340  
E-Mail: info@wildwasser-wiesbaden.de  
www.wildwasser-wiesbaden.de



## DPV-RG RHEINGAU – DEUTSCHE PARKINSON VEREINIGUNG

MGH 2  
Wallufer Straße 10  
65343 Eltville am Rhein

Unsere Aufgabe: Beratung und Hilfe für Erkrankte und deren Angehörige, sowie Information der Öffentlichkeit über die verschiedenen Erscheinungsformen von Morbus Parkinson. Unser Ziel: Verständnis schaffen – durch Verstehen und Wissen um die Krankheit, Austausch von eigenen Erfahrungen mit Mitbetroffenen und Angehörigen, Hilfe zur Selbsthilfe im Umgang mit Unsicherheiten und Unverständnis, Vereinsamung bekämpfen.

TERMINE: Jeden 1. Dienstag im Monat, 15.00 – 17.00 Uhr

**KONTAKT:**  
Matthias Manuel  
Tel.: 06123 – 605412  
E-Mail: manuel.rheingau@web.de

## AWO MIGRATIONSBERATUNG FÜR ERWACHSENE ZUWANDERINNEN UND ZUWANDERER (MBE)

MGH 1  
Gutenbergstraße 38  
65343 Eltville am Rhein

AWO-Migrationsberatung für erwachsene Zuwanderinnen und Zuwanderer (MBE) Menschen, die in Deutschland ankommen, werden mit einer Vielzahl neuer Eindrücke und Anforderungen konfrontiert. Vieles ist neu und sie müssen sich orientieren. An dieser Schnittstelle setzt die Migrationsberatung der AWO an. Zugewanderte Menschen werden in verschiedensten Bereichen des täglichen Lebens unterstützt und begleitet. Gemeinsam wird ein individuell zugeschnittener Förderplan entwickelt und arbeits-, aufenthalts- und (aus-)bildungsrechtliche Fragen



beantwortet. Die kostenfreien, vertraulichen Beratungen werden zunächst in deutscher und englischer Sprache angeboten, bei Bedarf kann ein Sprachmittler hinzugezogen werden.

Eine Beratung speziell für Mädchen und Frauen mit Flucht- oder Migrationshintergrund bietet einen niedrigschwelligen und geschützten Rahmen für sensible Themen.

TERMINE: Vereinbarung erforderlich

#### KONTAKT:

Telefonisch oder per Whatsapp:  
01515 – 6083219 oder 0157 – 88378637  
E-Mail: [migrationsberatung2@awo-rtk.de](mailto:migrationsberatung2@awo-rtk.de)

#### STIFTUNG LEBENSRAUM RHEINGAU-TAUNUS

MGH 2  
Wallufer Straße 10  
65343 Eltville am Rhein

Psychosoziale Kontakt- und Beratungsstelle für Menschen mit psychischer Erkrankung, in seelischen Krisen und deren Angehörige.

TERMINE: telefonische Sprechzeiten  
Montag und Mittwoch 12.00 – 13.00 Uhr  
Dienstag, Donnerstag und Freitag 9.00 – 10.00 Uhr

Termine können nach Vereinbarung im MGH Eltville stattfinden, bei Bedarf auch Hausbesuche.

#### KONTAKT:

Stiftung Lebensraum  
Tel.: 06123 – 98285-57  
Fax.: 06123 – 98285-73  
E-Mail: [pskb@stiftung-lebensraum.org](mailto:pskb@stiftung-lebensraum.org)



#### VITOS RHEINGAU – BERATUNG

MGH 1  
Gutenbergstraße 38  
65343 Eltville am Rhein

Vitos Rheingau ist Träger von vier Fachkliniken – dazu gehören jeweils eine psychiatrische Klinik für Erwachsene und für Kinder und Jugendliche, eine psychosomatische Klinik und eine forensisch-psychiatrische Klinik. Hinzu kommen ein gemeindepsychiatrisches Angebot für chronisch psychisch kranke Menschen und eine Schule für Pflegefachkräfte. Zum Unternehmen gehören außerdem ein Weinberg und ein offenes Kunstatelier für Patient\*innen und Klient\*innen.

TERMINE: Beratungstermine können telefonisch oder per E-Mail mit Vitos vereinbart werden.

KOSTEN: Die Beratungen sind kostenfrei.

#### KONTAKT:

Vitos Rheingau gemeinnützige GmbH  
Tel.: 06123 – 6020  
Fax: 06123 – 602297  
E-Mail: [info@vitos-rheingau.de](mailto:info@vitos-rheingau.de)  
[www.vitos-rheingau.de](http://www.vitos-rheingau.de)

#### KOMPETENZZENTRUM PFLEGE VOR ORT

MGH 2  
Wallufer Straße 10  
65343 Eltville am Rhein

Sie selbst oder ein Angehöriger kommen nicht mehr allein zuhause zurecht? Sie möchten wissen, welche Hilfsmöglichkeiten es gibt? Wie kann man einen Pflegegrad bei der gesetzlichen Pflegeversicherung beantragen? Welche Pflegeleistungen gibt und wie kann ich diese in Anspruch nehmen?

Oftmals gibt es viele ungeklärte Fragen, wenn man mit dem Thema Pflege zum ersten Mal in Kontakt kommt. Hier möchten Ihnen die Beratungsfachkräfte des Kompetenzzentrums Pflege des Rheingau-Taunus-Kreises zur Seite stehen. Sie beraten zu allen Themen im Bereich Pflege, kostenfrei und trägerneutral.

Damit für jede Beratung ausreichend Zeit eingeplant werden kann, ist eine Anmeldung erforderlich.

TERMINE: telefonische Sprechzeiten  
Montag und Mittwoch 12.00 – 13.00 Uhr  
Dienstag, Donnerstag und Freitag 9.00 – 10.00 Uhr

Termine können nach Vereinbarung im MGH Eltville stattfinden

Monatliche Sprechstunde am 3. Donnerstag im Monat von 14.00 – 16.00 Uhr im MGH 2

#### KONTAKT:

Pflegestützpunkt des Kompetenzzentrums Pflege  
des Rheingau-Taunus-Kreises  
Tel.: 06124 – 510 525/527 oder  
06124 – 510 9567  
E-Mail: [pflegestuetzpunkt@rheingau-taunus.de](mailto:pflegestuetzpunkt@rheingau-taunus.de)

Anzeige

## HOSPIZ- UND PALLIATIVBERATUNG

Schwerkranke Menschen zu Hause oder in Einrichtungen auf der Basis von Würde, Respekt und Nächstenliebe beizustehen ist unser Ziel, indem Hauptamtliche Palliativfachkräfte und ehrenamtliche Hospizmitarbeiter die Lebensqualität am Lebensende verbessern. Die Wünsche und Bedürfnisse des betreuten Menschen stehen dabei im Mittelpunkt. Im Falle einer Palliativverordnung durch den Hausarzt/ärztin wird eine Rufbereitschaft rund um die Uhr etabliert, in anderen Fällen können Vereinbarungen etc. z. B. für eine ehrenamtliche Unterstützung getroffen werden.

Auf [www.begleitung-am-lebensende.de](http://www.begleitung-am-lebensende.de) gibt es weitere Informationen und Tipps für Fragen am Lebensende. Konkret für Ihren Wohnort können Sie Beratung und ggf. Hilfe finden unter der Nummer 06722 – 4024441 (wenn es um hospizliche und palliative Unterstützung geht) und unter der Mobilnummer 01719179713 (wenn es um allgemeine/seelsorgerische Fragen geht).

### KONTAKT:

Ökumenischer Hospiz-Dienst Rheingau e.V.  
Eibinger Strasse 9  
65385 Rüdesheim/Rhein  
E-Mail: [kontakt@hospiz-ruedesheim.de](mailto:kontakt@hospiz-ruedesheim.de)  
[www.hospiz-ruedesheim.de](http://www.hospiz-ruedesheim.de)



## EHRENAMTSBÜRO ELTVILLE

SeniorenBüro und EhrenamtsBüro Eltville  
Kiliansring 3  
65343 Eltville am Rhein

Im EhrenamtsBüro Eltville unterstützen wir interessierte, aktive Mitbürgerinnen und Mitbürger dabei, eine ihren Vorstellungen entsprechende ehrenamtliche Tätigkeit zu finden.

Ihre Institution benötigt ehrenamtliche Unterstützung?

Wir freuen uns auf alle, die sich aktiv mit ihrer Zeit, ihren Ideen, ihrer Lebenserfahrung und ihrer Motivation in unserer Stadt einbringen möchte. Wir begleiten bei der Umsetzung von Aktivitäten mit Rat und Tat. Hierfür nehmen wir uns gern Zeit und bitten um Terminvereinbarung.

### KONTAKT:

SeniorenBüro und EhrenamtsBüro Eltville  
Tel.: 06123 – 697-392  
E-Mail: [ehrenamt@eltville.de](mailto:ehrenamt@eltville.de)  
[www.eltville.de](http://www.eltville.de)



## RHEINGAUER SOZIALKOMPASS

SeniorenBüro und EhrenamtsBüro Eltville  
Kiliansring 3  
65343 Eltville am Rhein

Mit diesem Projekt bietet die Stadt Eltville eine kostenfreie Sozialberatung für alle Rheingauer Bürger. Armin Klewitz und sein Team helfen bei allen Fragen aus dem Gesundheits- und Sozialbereich, zu ablehnenden Bescheiden, Konflikten mit Kranken- und Pflegekassen und anderen Sozialbehörden. Als ehrenamtlich Tätige bieten Armin Klewitz und sein Team mit langjähriger Erfahrung Unterstützung, Hilfe und Anregungen zum Umgang mit den Leistungsträgern. Die Gespräche sind vertraulich und der Datenschutz bleibt gewahrt. Dies ist keine Rechtsberatung, sondern Hilfe und Unterstützung zur Selbsthilfe.

### TERMINE:

**In Eltville** In Eltville an jedem 2. Montag im Monat von 14.00 – 17.00 Uhr im Seniorenbüro und NetzwerkBüro Eltville, Kiliansring 3  
**In Oestrich-Winkel** an jedem 3. Montag im Monat von 14.00 bis 17.00 Uhr im Mehrgenerationenhaus Bachweg 37b, 65375 Oestrich-Winkel  
**In Geisenheim** an jedem 4. Montag im Monat von 14.00 – 17.00 Uhr im Rathaus, Rüdesheimer Straße 48

### KONTAKT:

Eine Terminabsprache ist unbedingt erforderlich unter Hotline:  
0176 – 5437 5030  
Weitere Informationen: [www.eltville.de](http://www.eltville.de)



© DigiAtel / Heibel

## BETRIEBSKOSTEN-ABRECHNUNG

SeniorenBüro und EhrenamtsBüro Eltville  
Kiliansring 3  
65343 Eltville am Rhein

Die kostenfreie Prüfung der Betriebskostenabrechnungen für alle Rheingauer Mieter. Für viele Bürger entwickelt sich die Betriebskostenabrechnung zur zweiten Miete, da Abrechnungen und Zusammenhänge nicht für alle transparent und nachvollziehbar sind. Horst Bossmann hat langjährige berufliche Erfahrungen mit diesen Abrechnungen und ist gerne behilflich. Dies ist keine Rechtsberatung, wir bieten Hilfe und Unterstützung zur Selbsthilfe.

TERMINE: nach telefonischer Vereinbarung

### KONTAKT:

Horst Bossmann  
Tel.: 06123 – 74252  
E-Mail: [bossmann-horst@gmx.de](mailto:bossmann-horst@gmx.de)  
Weitere Informationen: [www.eltville.de](http://www.eltville.de)



**LAIENDOLMETSCHER**

SeniorenBüro und EhrenamtsBüro Eltville  
Kiliansring 3  
65343 Eltville am Rhein

Sprachliche Barrieren können Gespräche und notwendigen Austausch mit Behörden, Kitas und anderen Institutionen erschweren. Ausgewählte Laiendolmetscher\*innen haben vor ihrem Einsatz eine eigene Zuwanderungsgeschichte und sind Muttersprachler\*innen, die ihre Mehrsprachigkeit in Dolmetsch-Situationen für Sie zur Verfügung stellen. Sie wurden auf ihre Rolle und Aufgabe beim Rheingau-Taunus-Kreis vorbereitet und unterstützen Sie gerne kostenfrei.

**KONTAKT:**

SeniorenBüro und EhrenamtsBüro Eltville  
Tel.: 06123 – 697-392  
E-Mail: ehrenamt@eltville.de

**NETZWERK WOHNEN**

SeniorenBüro und EhrenamtsBüro Eltville  
Kiliansring 3  
65343 Eltville am Rhein

Das Netzwerk Wohnen bietet eine ehrenamtliche Wohnberatung für ein selbstbestimmtes und unabhängiges Leben in jedem Alter. Jeder möchte so lange wie möglich in der vertrauten Umgebung wohnen und aktiv bleiben. Viele Wohnungen sind leider nicht seniorengerecht und erschweren die Alltagsbewältigung. Deshalb ist es sinnvoll, das jeweilige Zuhause rechtzeitig an individuelle und altersbedingte Bedürfnisse anzupassen. Wohnberaterinnen und -berater entwickeln Lösungen für Ihre Wohnsituation und beraten bei der barrierefreien Umgestaltung.

In der ehrenamtlichen Beratung wird kostenfrei geklärt, inwieweit Hilfsmittel das selbstbestimmte und unabhängige Wohnen unterstützen können. Es wird die Frage geklärt, ob die Wohnung ohne Veränderung auch im Alter oder bei Behinderung weiter genutzt werden kann, oder ob ein Wechsel in eine andere Wohnform sinnvoll erscheint.

Auch bei anstehenden Umbauten, z.B. im Bad, können Wohnberaterinnen und -berater wertvolle Vorschläge einbringen. Die Ehrenamtlichen helfen Ihnen, vorhandene Barrieren zu erkennen und individuelle Lösungen zu finden. Im Beratungsgespräch erarbeiten sie gemeinsam mit Ihnen Möglichkeiten, die Sie dabei unterstützen, die richtigen Entscheidungen treffen zu können.

Als Zielgruppen der Wohnberatung gelten Ältere, Hilfe- und Pflegebedürftige, Menschen mit Behinderungen, deren Angehörige sowie alle interessierten Bürgerinnen und Bürger, die sich über barrierefreies Wohnen und Wohnungsanpassung informieren und beraten lassen wollen; weiter Vermieter, Wohnungsbau- und Baugenossenschaften, Fachkräfte aus der sozialen Arbeit, kommunalen Verwaltungen, Architekten, Handwerker, Mitarbeiter von Pflegediensten, Mitarbeiter von Sanitätshäusern, sowie die allgemeine Öffentlichkeit.

Wohnberaterinnen und -berater sind geschult gemäß der Qualitätsstandards des Hessischen Fachstelle für Wohnberatung (HFW) und ehrenamtlich tätig. Selbstverständlich unterliegen unsere BeraterInnen der Schweigepflicht. Netzwerk Wohnen ist im Rahmen interkommunaler Zusammenarbeit die zentrale Anlaufstelle für den oberen Rheingau für Eltville, Kiedrich und Walluf.

**Oberste Ziele der Beratung sind:**

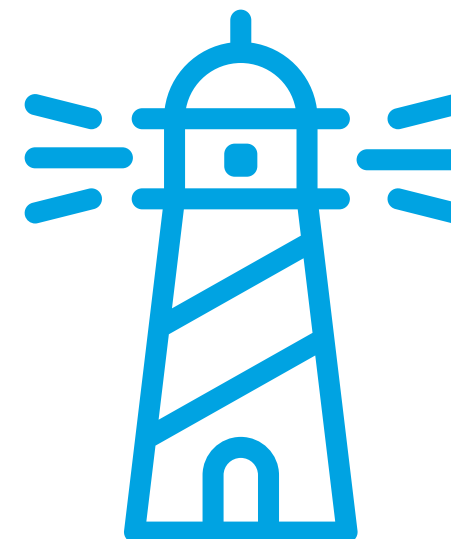
- Verbleib in der eigenen Wohnung
- Stärkung der selbständigen Lebensführung
- Sensibilisierung für das Thema bei allen Generationen

**Beratungsthemen:**

- Fachberatung bei Wohnraumanpassung und Umbaumaßnahmen
- Einsatz von Hilfsmitteln
- Technikberatung zu altersgerechten Assistenzlösungen
- Fördermöglichkeiten
- Informationsstellen
- Wohnformen
- Individuelle Lösungen
- Führungen durch die Musterausstellung

**KONTAKT UND TERMINVEREINBARUNG:**

SeniorenBüro und EhrenamtsBüro Eltville  
Tel.: 06123 – 697-391  
E-Mail: wohnberatung@eltville.de  
www.netzwerk-wohnen-rheingautanus.de  
www.eltville.de





**INHALTE**

- 39 GEBURTSPREPARATION – WOCHE**
- 39 GEBURTSPREPARATION – WOCHE**
- 39 HEBAMMENSPRECHSTUNDE**
- 39 RÜCKBILDUNGSKURS – ABEND**
- 40 GEBURTSPREPARATION AB DEM 2. KIND**
- 40 RÜCKBILDUNGSKURS – VORMITTAG**
- 41 RÜCKBILDUNGSKURS**
- 41 RESILLENZTRAINING FÜR JUNGE ERWACHSENE**
- 42 PEKIP – PRAGER-ELTERN-KINDPROGRAMM**
- 43 SPIELKREISE**
- 43 MINI-KIDS ELTVILLE**
- 44 VON „MANN ZU MANN“: VATER WERDEN**
- 44 ERSTE HILFE FÜR BABY & KLEINKIND**
- 44 BABYSITTERKURS FÜR JUGENDLICHE AB 14 JAHREN**
- 45 SINGENDE TANZMÄUSE**
- 45 GLÜCKS AG**
- 46 DONUM VITAE E.V.**
- 47 JUGENDZENTRUM ELTVILLE ALTES AMTGERICHT**
- 47 FLOHMARKT RUND UMS KIND**
- 47 HÄKELWORKSHOP HANDARBEIT DIY**
- 48 BABYSCHLAFWORKSHOP**

**GEBURTSPREPARATION – WOCHE**

MGH 2  
Wallufer Straße 10  
65343 Eltville am Rhein

**Für Frauen ab ca. der 28. Schwangerschaftswoche inkl. 2 Partnerabende** – ein feiner Mix aus Körper- und Entspannungsübungen, praktisch anwendbaren Tipps und wissenswerten Infos und Austausch.

TERMINE:  
Mittwochs jeweils 19.00 – 21.15 Uhr  
17.01. – 14.02  
21.02. – 27.03. (außer 27.02.)  
10.04. – 22.05. (außer 1.5. und 08.05.)  
29.05. – 03.07. (außer 19.06.), 10.07. – 07.08.,  
04.09. – 02.10., 13.11. – 18.12. (außer 11.12.)

**WOCHE – GEBURTSPREPARATIONSKURS**

MGH 2  
Wallufer Straße 10  
65343 Eltville am Rhein

**Für Frauen und Paare in ca. der 30. bis 38. Schwangerschaftswoche.**

Mit einer abwechslungsreichen Mischung aus Infos, Körperübungen und praktisch anwendbaren Tipps – auch für die werdenden Väter – zur Vorbereitung auf den Geburts-Tag des Babys.

TERMINE: Samstags jeweils 09.00 – 15.00 Uhr,  
Sonntags jeweils 09.00 – 14.00 Uhr  
17.02. und 18.02.  
13.04. und 14.04.  
15.06. und 16.06.  
03.08. und 04.08.  
12.10. und 13.10.  
14.12. und 15.12.

**HEBAMMENSPRECHSTUNDE**

MGH 2  
Wallufer Straße 10  
65343 Eltville am Rhein

**Hebammensprechstunden nach Voranmeldung**

Du bist mit all deinen Fragen und Anliegen vor und nach der Geburt mit deinem Baby herzlich willkommen – auch wenn du bisher keine Hebamme gefunden hast. Die Kosten werden von der Krankenkasse übernommen.

Anmeldung direkt bei Angela Braun-Tesch  
angela@hebammerei-rheingau.de  
oder unter 01523 – 3588791  
(per SMS oder WhatsApp) oder online unter  
www.hebammerei-rheingau.de

TERMINE:  
Montag, 7.30 – 9.30 Uhr  
Dienstag, 7.00 – 9.30 Uhr, 17.00 – 19.00 Uhr  
Donnerstag 7.00 – 10.00 Uhr  
Freitag 7.30 – 13.00 Uhr

**ABEND RÜCKBILDUNGSKURS**

MGH 2  
Wallufer Straße 10  
65343 Eltville am Rhein

Mit Hilfe gezielter und effizienter Übungen – besonders für den Beckenboden und die Bauch- und Rückenmuskulatur wird der gesamte Körper nach der Geburt gestärkt und in Form gebracht.

TERMINE:  
Mittwochs jeweils 18.45 – 20.15 Uhr  
15.01. – 04.03. (außer 12.02. und 26.02.)  
27.05. – 01.07.

**KONTAKT:**

Tel.: 01523 – 3588791 (per SMS oder WhatsApp)  
E-Mail: angela@hebammerei-rheingau.de

www.hebammerei-rheingau.de  
KOSTEN: Kosten übernimmt die Krankenkasse

**GEBURTSVORBEREITUNGS-  
KURS AB DEM 2. KIND**

MGH 2  
Wallufer Straße 10  
65343 Eltville am Rhein

Für Frauen ab ca. der 28. Schwangerschaftswoche. Mit praktischen Tipps, Körper- und Entspannungsübungen werden bereits vorhandene Erfahrungsschätze aufgefrischt und ergänzt – eine besondere Auszeit für die Mama und ihr „neues“ Baby.

TERMINE:  
Dienstags jeweils 19.15 – 21.15 Uhr,  
16.01. – 13.02.,  
05.03. – 16.04. (außer 02.04. und 09.04.)  
14.05. – 11.06.  
02.07. – 30.07.  
03.09. – 01.10.

**RÜCKBILDUNG VORMITTAGS**

MGH 2  
Wallufer Straße 10  
65343 Eltville am Rhein

Ziel ist die Neufindung in deinem Körper, der so Wunderbares geleistet hat – ganz besonders auch dein Beckenboden. Du lernst, ihn zu spüren, um ihn bewusst auch im Alltag einzusetzen. Mithilfe von sehr effizienten Übungen für Beckenboden, Bauch, Po und den Rumpf wird dein Körper gestärkt.

TERMINE:  
Dienstags jeweils 9.30 – 11.00 Uhr  
16.01. – 20.02.  
05.03. – 23.04. (außer 02.04. und 09.04.)  
21.05. – 25.06.  
02.07. – 06.08.  
10.09. – 22.10. (außer 08.10.)  
12.11. – 17.12

**KONTAKT:**

Tel.: 01523 – 3588791 (per SMS oder WhatsApp)  
E-Mail: angela@hebammeri-rheingau.de

www.hebammeri-rheingau.de  
KOSTEN: Kosten übernimmt die Krankenkasse

Anzeige



Foto: John Wilhelm



www.hebammeri-rheingau.de

.....ein reiches Angebot an verschiedenen Standorten....

rund um die Geburt Deines Babys  
und in allen anderen Lebensphasen.....

Wir freuen uns auf Dich, Dein Baby und die ganze Familie

**RÜCKBILDUNGSKURS**

Die eigene Mitte wieder stärken  
MGH 2  
Wallufer Straße 10  
65343 Eltville am Rhein

Dein Körper hat in der Schwangerschaft und während der Geburt Höchstleistung vollbracht. Nun gilt es ihn wieder zu stärken. Durch gezieltes Training der Beckenboden-, Bauch- und Rückenmuskulatur kannst Du Deine körperliche Mitte wieder kräftigen.

TERMINE:  
**Vormittags**  
Mittwochs jeweils: 9.15 – 10.45 Uhr  
17.01. – 21.02.  
28.02. – 17.04. (außer am 3.04. und 10.04.)  
24.04. – 5.06.  
19.06. – 24.07.  
28.08. – 02.10.  
30.10. – 18.12. (außer 13.11. und 20.11.)

**Abends**

Montags jeweils 18.45 – 20.15 Uhr  
11.03. – 29.04.  
26.08. – 30.09.  
28.10. – 09.12.

KOSTEN: Kosten übernimmt die Krankenkasse

**KONTAKT:** Carmen Wellstein  
Tel.: 06123 – 9740580  
carmen@hebammeri-rheingau.de  
www.hebammeri-rheingau.de



**RESILIENZTRAINING**

für junge Erwachsene ab 16. Jahren  
MGH 1  
Gutenbergstraße 38  
65343 Eltville am Rhein

Gemeinsam wollen wir uns mit dem Thema Resilienz beschäftigen. RESILIENZ bedeutet Widerstandskraft. Eine Kraft, die wir dringend benötigen, um den Anforderungen, die das Leben uns stellt, gut umgehen zu können. Das Gute daran: Resilienz lässt sich erlernen. Unser gemeinsamer Weg beinhaltet Input zu Stressmanagement, Achtsamkeit und Entspannung. Das Leben ist eine Achterbahn, voller Höhen und Tiefen. Deine Resilienz ist der Sicherheitsgurt, der dich durch jede Kurve trägt.

TERMINE: 29.02., 07.03., 14.03., 21.03.  
Donnerstags von 17.00 – 19.00 Uhr

KOSTEN: 60,- für 4 Nachmittage

**KONTAKT:**

Carola Bill  
Tel.: 0177 – 5896846  
E-Mail: carola.bill@hotmail.com  
Nicole Hoffmann  
Tel.: 0160 – 7714017  
E-Mail: nimaho@web.de



**PRAGER-ELTERN-KINDPROGRAMM, PEKiP®**

MGH 1  
Gutenbergstraße 38  
65343 Eltville am Rhein



Ein Gruppenangebot für Eltern mit ihren Babys im ersten Lebensjahr.

PEKiP® bietet entwicklungsgerechte Spiel- und Bewegungsanregungen für Ihr Baby, die dem jeweiligen Entwicklungsstand der Kinder entsprechen und sie in ihrer eigenen Aktivität unterstützen und stärken. PEKiP® begleitet Sie und Ihr Baby durch das erste Lebensjahr. In der PEKiP®-Gruppe treffen sich 6 – 8 Eltern mit ihren gleichaltrigen Babys. Sie können bereits ab der 6. Lebenswoche beginnen, aber auch ein späterer Einstieg ist möglich. Die Gruppentreffen finden einmal pro Woche in einem warmen Raum statt und dauern jeweils 90 Minuten. In dieser Zeit sind die Babys nackt, damit sie sich freier, spontaner und intensiver bewegen können.

PEKiP® heißt:

- die individuellen Fähigkeiten und Bedürfnisse des Kindes wahrzunehmen
- dem Baby erste soziale Kontakte zu Gleichaltrigen zu ermöglichen
- Zeit zum Austausch mit anderen Eltern und der Gruppenleiterin zu haben

TERMINE:

Mittwoch und Freitag  
9.15 – 10.45 Uhr und 11.30 – 13.00 Uhr  
Die Kurse finden blockweise statt.  
Kursbeginn auf Anfrage.

**FRAGEN & ANMELDUNG:**

Kerstin Fark  
(zertifizierte PEKiP®-Gruppenleiterin)  
Tel.: 0176 – 63692095  
E-Mail: kerstin.fark.pekip@gmx.de

**INFORMATIONEN ZU AKTUELLEN**

**KURSEN:** [www.pekip.de](http://www.pekip.de)

Anzeige



**Lerntherapie für Lese-Rechtschreib- und Rechenstörungen**



Hauptstraße 37  
65347 Eltville am Rhein  
M: 0160 97500722 E: [info@bsl-bissdorf.de](mailto:info@bsl-bissdorf.de)

[bsl-bissdorf.de](http://bsl-bissdorf.de)

**SPIELKREISE**

MGH 2  
Wallufer Straße 10  
65343 Eltville am Rhein

Zusammen spielen, toben, lachen, singen... sich mit anderen Eltern austauschen und auch neue Kontakte knüpfen, das alles können Sie in einer entspannten Atmosphäre bei uns machen. Die gemeinsame Zeit bringt allen ein Lächeln ins Gesicht.

TERMINE:

Mittwochs: 10.30 – 12.00 Uhr  
(TGS Vereinsheim Erbach)  
Freitags: 10.00 – 12.00 Uhr (MGH 2)

Weitere Spielkreise können sich gerne zusammenfinden! Anmeldung erforderlich.

Wir stellen für weitere Spielkreise gerne noch Räumlichkeiten zur Verfügung.

KOSTEN: Spendenempfehlung 2,- € pro Familie

**KONTAKT:** MGH 2  
Tel.: 06123 – 697403  
E-Mail: [mgh@eltville.de](mailto:mgh@eltville.de)

Anzeige



**Praxis für  
Osteopathie  
&  
Kinderosteopathie**  
+Schwangere  
+Erwachsene  
**Ulrike Hoestermann**  
0177 4317 613  
Schwalbacher Straße 13A  
65343 Eltville

**VON „MANN ZU MANN“:  
VATER WERDEN**

MGH 2  
Wallufer Straße 10  
65343 Eltville am Rhein

In dem zweiteiligen Workshop beschäftigen wir uns mit verschiedenen Themen rund um die Geburt und die erste Zeit als Familie. Am ersten Abend geht es thematisch um die Auswahl der Geburtsklinik, den Tag der Geburt, die Geburt selbst und die ersten Stunden danach. In der Regel werdet ihr am ersten Abend schon zum ersten Mal wickeln üben. Der zweite Abend dreht sich überwiegend um die Themen Pflege und Handling eines Säuglings. Wir wickeln, pflegen und baden in der Gruppe. Die inhaltlichen Themen werden während der Übungen vermittelt, mit viel Spaß und guter Stimmung.

Neben den Themen Selfcare und Beziehung werden immer die aktuellen Fragestellungen der Teilnehmer eingebaut.

Der Workshop ist ganz bewusst nicht als klassischer „Frontalunterricht“ angelegt, sondern lebt vom Austausch der Teilnehmer und dem Spaß an der Sache.  
Kleine Gruppengröße!

TERMINE: jeweils 19.00 – 21.00 Uhr  
31.01 u. 07.02., 13.03. u. 20.03., 24.04. u. 15.05., 05.06. u. 12.06., 24.07. u. 31.07., 18.09. u. 25.09., 27.11. u. 04.12.

KOSTEN: Kosten: 75,- €

**KONTAKT:** Oliver Schiffler  
Tel.: 0151 – 14788438  
www.vatercoach.com  
E-Mail: Schiffler.co@web.de



**ERSTE HILFE FÜR BABY  
UND KLEINKINDER**

MGH 2  
Wallufer Straße 10  
65343 Eltville am Rhein

Sie erlernen in diesem Kurs alle lebensrettenden Sofortmaßnahmen, um im Notfall richtig helfen zu können.

Hauptthemen sind Maßnahmen bei Verschlucken, Atemnot, Sturz auf den Kopf, die Seitenlage und die Herz-Lungen-Wiederbelebung.

TERMINE: Auf Anfrage

KOSTEN: 18,- € / Paare 35,- €

**ANMELDUNG** bei Sabine Schneider  
E-Mail: sabine@schneider-kiedrich.de

**BABYSITTERKURS FÜR  
JUGENDLICHE AB 14 JAHREN**

MGH 2  
Wallufer Straße 10  
65343 Eltville am Rhein

Hast du gerne Umgang mit Kindern und interessierst dich für eine Tätigkeit als Babysitter/in? In unserem Kurs lernst du alles Wichtige, um auf diese verantwortungsvolle Aufgabe gut vorbereitet zu sein und beim Babysitten mit den dir anvertrauten Kindern viel Freude zu haben, aber auch schwierige Situationen zu meistern. Folgende Themen werden behandelt: Hilfe für Kinder, Allgemeines/Rechtliches, Säuglings- und Kleinkindpflege, Unfallvermeidung, Entwicklungsphasen und Spielangebote, jeweils für verschiedene Altersgruppen.

Zum Abschluss erhältst du unser „Babysitterzertifikat“ und einen Reader, in dem du alles noch einmal nachlesen kannst. Wer möchte, kann anschließend in unsere Babysitterkartei aufgenommen werden – wir bemühen uns, dich in eine passende Familie zu vermitteln.

TERMINE: 19.04. und 20.04., 01.11. und 02.11.  
Freitag von 17.00 – 20.00 Uhr,  
Samstag von 10.00 – 16.00 Uhr

KOSTEN: 35,- €

**KONTAKT:** MGH 2  
Tel.: 06123 – 697403  
E-Mail: mgh@eltville.de

**SINGENDE TANZMÄUSE®**

Vereinsheim TGS Erbach  
Bachhöllerweg  
65346 Eltville OT Erbach

Der Eltern-Kind-Kurs nach dem Konzept SINGENDE TANZMÄUSE® ist ein Bewegungs-, Musik- und Tanzkonzept für Kinder im Alter von 12 bis 36 Monaten in Begleitung einer Bezugsperson. Musikalische und kreative Elemente werden altersgerecht mit Bewegung, Sprache und Spiel verbunden. Dies ermöglicht den Kindern vielfältige Sinneserfahrungen. Kinder und Eltern können gemeinsam singende Klang- und Tanzwelten erfahren. *„Mir ist es eine Herzensangelegenheit, die Entwicklung der Jüngsten in unserer Gesellschaft achtsam, liebevoll und wertschätzend zu begleiten.“* Karola Halbritter, Kursleiterin

TERMINE: donnerstags, 16.00 – 16.45 Uhr  
(Kursbeginn auf Anfrage)

KOSTEN: je nach Kurslänge (4, 5 oder 6 Einheiten à 45 Min.) 41,- € bis 57,- €

**KONTAKT:** Karola Halbritter  
Tel.: 0159 – 06158033  
E-Mail: info@karolas-bunte-liederkiste.de  
www.karolas-bunte-liederkiste.de

**GLÜCKS AG**

MGH 1  
Gutenbergstraße 38  
65343 Eltville am Rhein

Hast Du Lust mit Spielen, Entspannen, Malen und Singen, Dich selbst und Deine Superkräfte zu erforschen? Hast Du Lust, alles, was toll ist an Dir zu entdecken? Magst Du, wenn Du aufgeregt bist, in Dir selbst Ruhe finden durch Deine Zauberkräfte? Hast Du Lust in einer Gruppe zu sein, in der Du einfach genauso, wie Du bist – richtig bist? Hier bekommst Du Zauberkräfte, die Dich stark machen.

Anmeldung erforderlich.

TERMINE: Freitags jeweils von 14.30 – 16.00 Uhr  
10 Einheiten, 19.04. – 21.06. und 04.10. – 06.12.

7 – 11 Jahre

KOSTEN: 13,- € pro Termin

**KONTAKT:** Brigitte Korn-Sonnenburg  
Tel.: 0171 – 6762612  
E-Mail: bks@lebeninfarbe.de



**DONUM VITAE E.V.**

**Beratung rund um Schwangerschaft und Geburt, Partnerschaft und Sexualität für Frauen, Männer und Paare**

MGH 2  
Wallufer Straße 10  
65343 Eltville am Rhein

Die Beraterinnen von donum vitae bieten auf Wunsch Gespräche in den Räumen des MGH 2 an.

Sie sind Ansprechpartnerinnen für schwangere Frauen und werdende Eltern mit all ihren persönlichen Anliegen sowie zu finanziellen, staatlichen und sozialen Hilfen von der Familienplanung bis zum dritten Lebensjahr ihres Kindes.

**Mögliche Beratungsinhalte sind:**

- Antragsbearbeitung für die Bundesstiftung Mutter und Kind
- Psychosoziale Beratung im Rahmen der Prä-natal-Diagnostik

**Beratung nach Geburt:**

- Elterngeld, Kinderzuschlag, Infos zum Netzwerk

**Ungeplante Schwangerschaft/Schwangerschaftskonfliktberatung:**

- wir sind berechtigt, den Beratungsnachweis gemäß § 219 StGB auszustellen
- Paar- und Sexualberatung
- Trauerbegleitung bei Verlust des Kindes
- Vertrauliche Geburt

**Sexualpädagogik und Prävention:**

- Informationen zu Angeboten der sexuellen Bildung richten sich an Kindertagesstätten, Schulen, Einrichtungen der Kinder- und Jugendhilfe, pädagogische Fachkräfte, Eltern und Multiplikator:innen. Jede\*r ist uns willkommen unabhängig von Religion, Nationalität und vom Geschlecht.

**Schwierigkeiten bei der Finanzierung von Verhütungsmitteln?**

Informationen zum Verhütungsmittelfonds des Rheingau-Taunus-Kreis erhalten Sie bei Frau Tiemann, Tel.: 06124 – 510662 und bei den Beratungsstellen pro Familia & donum vitae.

TERMINE: können telefonisch oder per E-Mail vereinbart werden. Auch videobasierte Beratungen und Telefonberatungen sind möglich.

KOSTEN: Die Beratungsgespräche sind kostenfrei und erfolgen auf Wunsch auch anonym.

**KONTAKT:** donum vitae e.V.  
Tel.: 0611 – 20 56 8906  
E-Mail: wiesbaden@donumvitae.org  
[www.donum-vitae.wiesbaden.de](http://www.donum-vitae.wiesbaden.de)



**JUGENDZENTRUM ELTVILLE  
ALTES AMTSGERICHT**

Schwalbacher Str. 40  
65343 Eltville am Rhein



**ÖFFNUNGSZEITEN:**

Montag – Donnerstag, 18.00 – 22.00 Uhr

**KONTAKT:**  
Stadt Eltville am Rhein  
Jugendpflege Stadt Eltville  
Tel.: 06123 – 697265  
**Franziska Bruns**  
E-Mail: [franziska.bruns@eltville.de](mailto:franziska.bruns@eltville.de)



**FLOHMARKT RUND UMS KIND**

MGH 2  
Wallufer Straße 10  
65343 Eltville am Rhein

In diesem Jahr bieten wir wieder zwei Kinder-sachenflohmärkte an. Wir freuen uns auf große und kleine Besucher, die im vielfältigen Angebot der Stände ausgiebig stöbern können. Für das leibliche Wohl ist mit Kaffee und Kuchen selbstverständlich gesorgt.

TERMINE: werden in der Presse bekannt gegeben.

**KONTAKT:** MGH 2  
Tel.: 06123 – 697403  
E-Mail: [mgh@eltville.de](mailto:mgh@eltville.de)

**HÄKELWORKSHOP  
HANDARBEIT DIY**

**für Jugendliche ab 12 Jahren**  
MGH 1  
Gutenbergstraße 38  
65343 Eltville am Rhein

In diesem Kurs lernt ihr mit Noémie Bill die wichtigsten Häkelgrundlagen und bekommt die Möglichkeit, diese auf Eure eigenen Projekte wie z.B. Taschen und Schals anzuwenden. Außerdem wird sich auch mit den Bereichen Textilmalerei, Sticken (mit Garn und Perlen) und Perlen (Armbänder und Ketten) beschäftigt. Es ist ein toll zu sehen, was man alles selber herstellen kann.

TERMINE: Freitags 09.02. – 01.03.  
Jeweils von 16.00 – 18.00 Uhr

KOSTEN: 60,- € plus 10,- € Materialkosten

**KONTAKT:** Noémie Bill  
Tel.: 0176 – 32599320  
E-Mail: [Nobill03@hotmail.de](mailto:Nobill03@hotmail.de)

Anzeige

**MAMILY XOXO**  
Wohlfühlen für Groß und Klein im Eltern-Kind-Café

**Neueröffnung**

- ♥ Eltern-Kind-Kurse
- ♥ Raum für Spiel & Spaß
- ♥ ab 2024: Kaffee & Kuchen, Inhalatorium uvm.

*Komm vorbei!*  
Rheingaustraße 85B  
65203 Wiesbaden

www.mamilyoxo.de | mamilyoxo | mamilyoxo



**BABYSCHLAFWORKSHOP**

MGH 1

Gutenbergstraße 38  
65343 Eltville am Rhein

Erfahre in meinem Workshop alle Grundlagen rund um das Thema Schlaf deines Babys/Kindes. In dem zwei stündigen Workshop gebe ich dir vieles an die Hand, was euch zu einer entspannten Schlafsituation verhelfen kann. Themen sind u.a. der Schlafrhythmus, Tagesablauf & Rituale, Müdigkeitssignale richtig deuten, Schlafbedarf, Einschlafhilfen, nächtliches Trinken an der Brust oder Flasche und vieles mehr.

TERMINE: auf Anfrage

KOSTEN: 35,- € pro Teilnehmer/50€ pro Paar

**KONTAKT:** Annika Haag  
Tel.: 0174 – 8196112  
E-Mail: [kontakt@emilu-babyschlafcoaching.de](mailto:kontakt@emilu-babyschlafcoaching.de)  
[www.emilu-babyschlafcoaching.de](http://www.emilu-babyschlafcoaching.de)

Anzeige

**Dein Schlafcoach für  
Babys & Kleinkinder**

Du sehnst dich nach entspannten  
und ruhigen Nächten?

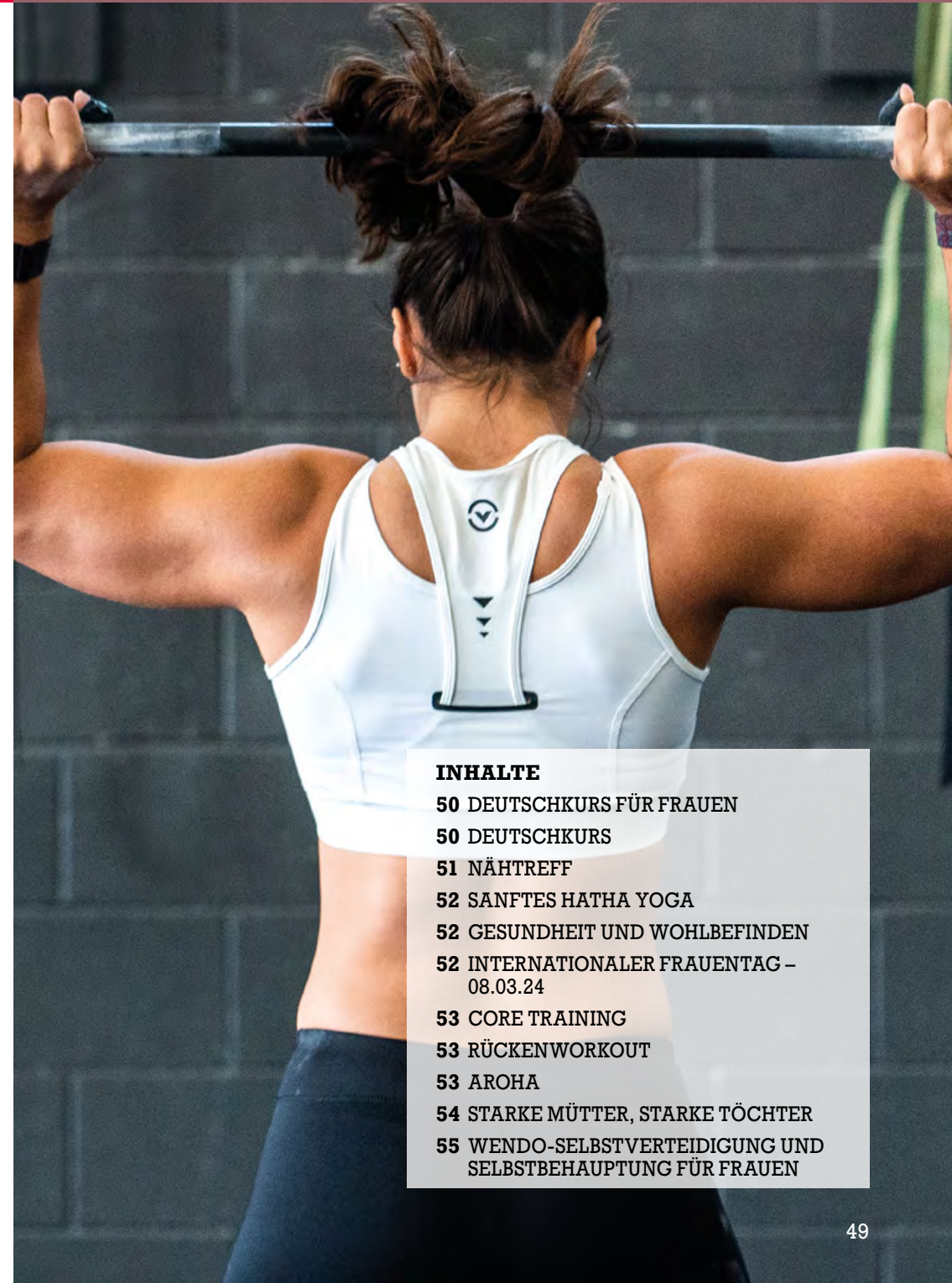


[kontakt@emilu-babyschlafcoaching.de](mailto:kontakt@emilu-babyschlafcoaching.de)  
[www.emilu-babyschlafcoaching.de](http://www.emilu-babyschlafcoaching.de)



**EmiLu**  
BABYSCHLAFCOACHING

SCAN ME!



**INHALTE**

- 50 DEUTSCHKURS FÜR FRAUEN
- 50 DEUTSCHKURS
- 51 NÄHTREFF
- 52 SANFTES HATHA YOGA
- 52 GESUNDHEIT UND WOHLBEFINDEN
- 52 INTERNATIONALER FRAUENTAG – 08.03.24
- 53 CORE TRAINING
- 53 RÜCKENWORKOUT
- 53 AROHA
- 54 STARKE MÜTTER, STARKE TÖCHTER
- 55 WENDO-SELBSTVERTEIDIGUNG UND SELBSTBEHAUPTUNG FÜR FRAUEN

### DEUTSCHKURS FÜR FRAUEN

Freiherr-vom-Stein-Schule  
Adolfstraße 22, 65343 Eltville  
(in den Räumen der Betreuung, Cafeteria)

Anne Almanca Öğreniyor – Çocuk bakımı sunulan kurslar

Mama lernt Deutsch – Kurse mit Kinderbetreuung

Мама учит немецкий язык – Курсы с уходом за детьми

ماما تتعلم الألمانية –  
ورات للغة مع خدمة لرعاية الأطفال  
امان ألماني ياد ميگيرد – كلاس همراه  
گهداري از کودکان

Mama uči njemački –  
Kursevi s organizovanom brigom o djeci

Dieser Kurs wendet sich an Mütter mit Migrationshintergrund mit Kindern im Kindergarten- oder Schulalter zur Förderung der Integration. Damit die Mütter die Gelegenheit haben, in Ruhe Deutsch zu lernen, gibt es eine Kinderbetreuung.

Eine Kooperation der Freiherr-vom-Stein-Schule, des Rheingau-Taunus-Kreises, der Volkshochschule und des Mehrgenerationenhauses Eltville.

TERMIN: Start auf Anfrage

**KONTAKT:**  
vhs Rheingau-Taunus e.V.  
Jana Lambrecht  
Tel.: 06128 – 977722  
E-Mail: lambrecht@vhs-rtk.de



### DEUTSCHKURS

MGH 2  
Wallufer Straße 10  
65343 Eltville am Rhein

Das Mehrgenerationenhaus, die Stadt Eltville am Rhein und die ehrenamtlich tätigen Mitglieder der Integrationskommission bieten in Kooperation einen niedrigschwelligen Deutschkurs an. Es sind alle Menschen, die bisher über keine oder geringe Deutschkenntnisse verfügen, herzlich dazu eingeladen. Auch geflüchtete Menschen können selbstverständlich an dem Kurs teilnehmen. Der Schwerpunkt liegt auf der mündlichen Kommunikation, die im täglichen Leben unterstützen kann. Rückfragen an E-Mail: integration@eltville.de oder Tel.: 06123 – 697888 (donnerstags von 18.00 – 20.00 Uhr).

TERMINE: Beginn 22. und 23 Januar immer montags von 16.30 bis 18.30 Uhr oder dienstags von 17.30 bis 19.30 Uhr

**KONTAKT:**  
MGH 2  
Tel.: 06123 – 697 402  
E-Mail: mgh@eltville.de

22 Ocak veya 23 Ocak tarihleri arasında Eltville'de ücretsiz Almanca öğrenin. E-postayla kayıt: mgh@eltville.de. Sorularınız için e-posta gönderin: integration@eltville.de veya Tel: 06123 – 697 888 – Perşembe günleri saat 18.00'den 20.00'ye kadar.

Free german lessons/classes, starting the 22nd or 23rd of January here in Eltville. To register email: mgh@eltville.de. For further question please email: integration@eltville.de or call: 06123 – 697-888 (Thursdays 18.00h – 20.00h).

Безкоштовне вивчення німецької мови з 22 січня або з 23 січня в Ельтвіллі. Реєстрація за адресою електронної пошти: mgh@eltville.de. Для отримання додаткової інформації звертайтеся за адресою електронної пошти: integration@eltville.de або за

телефоном: 06123 – 697 888 – щоп'ятниці з 18.00 до 20.00 години

تعلم اللغة الألمانية مجاناً

اعتباراً من ٢٢ أو ٢٣ يناير في إلتفيل.

التسجيل على البريد الإلكتروني: mgh@eltville.de

الاستفسارات عبر البريد الإلكتروني: integration@eltville.de

أو الهاتف: ٠٦١٢٣٦٩٧٨٨٨

الخميس من ٦ مساءً إلى ٨ مساءً.

يادگيرى زبان الماني به صورت رایگان از

22 ژانویه یا 23 ژانویه در التویل

Eltville ثبت نام از طریق ایمیل:

mgh@eltville.de. سوالات به ایمیل:

integration@eltville.de یا تلفن:

06123/697888 - پنجشنبه ها از 6 بعد از ظهر

تا 8 بعد از ظهر."

Anzeige

Die Welt ist zu schön, um zu Hause zu bleiben.



Gutenbergstraße 10  
65343 Eltville  
Telefon: +49 (0) 6123 46 65  
info@cindys-reisen.de  
www.cindys-reisen.de

### NÄHTREFF

MGH 1  
Gutenbergstraße 38  
65343 Eltville am Rhein

Für Nähanfängerinnen oder Hobbyschneiderinnen.

Wir nähen selbst ausgesuchte Kleidungsstücke oder Deko (Taschen) für Groß und Klein. Jeder bringt seine eigene Nähmaschine mit und ist auch im Umgang mit der Maschine vertraut.

TERMINE:  
Mittwoch, 19.30 – 21.30 Uhr fortlaufend

KOSTEN: 8,- € / Abend

**KONTAKT:** Anke Wilken  
Tel.: 0171 – 1846594  
E-Mail: ankewilken.rheingau@gmail.com

**SANFTES HATHA YOGA**

MGH 1  
Gutenbergstraße 38  
65343 Eltville am Rhein

Durch gezielte Dehn- und Kräftigungsübungen und Bewegungsabläufe mit Vorübungen halten wir unseren Körper beweglich! Durch Meditation, Tiefenentspannung und Atemübungen verbessern wir die Konzentration und Stabilität unserer Mitte! Das Kursangebot von Yogalehrerin Gabriele Schulte ist auch für Anfänger geeignet!

TERMINE: Start am 05.02.2024  
montags, 19.30 – 21.00 Uhr

KOSTEN: 10 Einheiten: 80,- €

MITZUBRINGEN: bequeme Kleidung, Decke oder ein großes Handtuch

**ANMELDUNG:** MGH 1  
Tel.: 06123 – 697401  
E-Mail: mgh@eltville.de

**GESUNDHEIT UND WOHLBEFINDEN**

**Angebote der Betriebskrankenkasse Linde**

MGH 2  
Wallufer Straße 10  
65343 Eltville am Rhein

Die BKK Linde bietet in Zusammenarbeit mit dem Mehrgenerationenhaus Eltville auch in diesem Jahr wieder verschiedene kostenfreie Präventionsmaßnahmen zur Gesundheitsförderung an. Diese werden in Präsenz vor Ort oder digital basiert stattfinden.

Für verschiedene Zielgruppen wird es vielfältige Möglichkeiten geben, sich zu wichtigen Gesundheitsthemen vertiefend zu informieren, die eigene Gesundheitskompetenz zu erweitern und persönliche Ressourcen zu stärken.

Informieren Sie sich über die Homepage der Stadt Eltville über Angebote der BKK Linde für Sie!

TERMINE: werden rechtzeitig in der Presse bekanntgegeben.

**KONTAKT:** MGH 1  
Tel.: 06123 – 697401  
E-Mail: mgh@eltville.de



**INTERNATIONALER FRAUENTAG – 8. MÄRZ 2024**

MGH 2  
Wallufer Straße 10  
65343 Eltville am Rhein

Der Internationale Frauentag ist ein Feiertag, an dem weltweit auf Frauenrechte und Gleichstellung der Geschlechter aufmerksam gemacht wird. Der Tag soll die bisherigen Errungenschaften der Frauenrechtsbewegung feiern, Aufmerksamkeit für bestehende Diskriminierung und Ungleichheiten schaffen und dazu ermuntern, sich selbst für eine Gleichstellung von Mann und Frau einzusetzen.

Die Frauen- und Gleichstellungsbeauftragte der Stadt Eltville plant auch 2024 wieder Aktionen zur Feier des Tages.

TERMINE: Alle Themen und Termine werden rechtzeitig in der Presse bekanntgegeben.

**KONTAKT:** Frauen- und Gleichstellungsbeauftragte der Stadt Eltville  
Mail: gleichstellungsbeauftragte@eltville.de

**CORE TRAINING**

MGH 2  
Wallufer Straße 10  
65343 Eltville am Rhein

Funktionelles Ganzkörpertraining mit komplexen Übungen für Körperstabilität und Koordination – für Deine starke Mitte.

TERMINE: Donnerstag 19.00 – 20.00 Uhr  
Kursbeginn auf Anfrage

KOSTEN: Kurs à 10 Einheiten 74,- € oder 10er-Karte (4 Monate gültig) 88,- €  
Erstattung der Kursgebühr über die Krankenkassen möglich.

**RÜCKENWORKOUT**

MGH 2  
Wallufer Straße 10  
65343 Eltville am Rhein

Hier findest Du ganzheitliche Kräftigung, Übungen für Ausdauer und Koordination, Mobilisations- und Faszientraining, Dehnung und Entspannung – für einen dynamischen Rücken.

**KONTAKT:** Susanne Link, Tel.: 06722 – 4025419, E-Mail: aufrecht.durchs.leben.2006@gmail.com  
MITZUBRINGEN: bequeme Kleidung, saubere Hallenschuhe, Handtuch, Getränk

Hinweis: In den Sommermonaten finden die Kurse im Jugend Park der Kulturen Eltville statt!

TERMINE:  
Dienstag 18.00 – 19.00 Uhr  
Kursbeginn auf Anfrage

KOSTEN: Kurs à 10 Einheiten 86,- € oder 10er-Karte (4 Monate gültig) 99,- €

**AROHA**

MGH 2  
Wallufer Straße 10  
65343 Eltville am Rhein

... macht den Kopf frei! Effektiver Gesundheitskurs mit einem Mix aus Haka, Kung Fu und TaiChi, an dem jeder Mensch unabhängig vom Trainingszustand teilnehmen kann – für mehr Körper- und Wohlfühl.

TERMIN: Donnerstag, 18.00 – 19.00 Uhr  
Kursbeginn auf Anfrage

KOSTEN: Kurs à 10 Einheiten 76,- € oder 10er-Karte (4 Monate gültig) 90,- €

Anzeige



**SCHREINEREI THOMAS FLÖCK**

**INNENAUSBAU  
M Ö B E L  
OBJEKTEINRICHTUNG  
BAUELEMENTE**

MÜHLSTR. 104-106  
65396 WALLUF  
TELEFON 06123/900750  
TELEFAX 06123/900751

**STARKE MÜTTER –  
STARKE TÖCHTER!  
Mutig, sicher, selbstbewusst!**

MGH 2  
Wallufer Straße 10  
65343 Eltville am Rhein

Immer mehr Mädchen und Frauen sagen „nein!“ zu Belästigung und alltäglicher Gewalt in der Schule, am Arbeitsplatz, im Bekanntenkreis, auf der Straße usw. In diesem WENDO-Kurs können Mütter und ihre Töchter – gemeinsam und in teilweise parallel stattfindenden Gruppen – ausprobieren, auf solche Übergriffe zu reagieren und sich mit den jeweils eigenen Möglichkeiten effektiv zu wehren. Neben Informationen und Erfahrungsaustausch bietet der Mütter-Töchter-WENDO-Kurs sowohl Verhaltenstraining (Rollen spielübungen, Selbstbehauptungstraining in alltäglichen Situationen) als auch Körpertraining (einfach erlernbare Techniken zur effektiven

Abwehr, Befreiungsgriffe etc.) sowie gemeinsame Fantasiereisen und Entspannungsübungen an. Im Wechsel mit dem Training in der jeweiligen Altersgruppe gibt es immer wieder gemeinsame Trainingsblöcke für Mütter und Töchter, um miteinander zu trainieren, sich auszutauschen und zusammen zu lernen.

Mütter und Töchter erleben sich gegenseitig in ihren jeweiligen Stärken, die Beziehung untereinander wird oft durch besseres Verständnis und das Bearbeiten eines beide betreffenden Themas intensiviert.

Auch das Setzen von Grenzen zwischen Mutter und Tochter kann bei Interesse ein weiteres Kursthema sein.

Ebenso können z.B. auch Tanten mit ihren Nichten oder Großmütter mit ihren Enkelinnen teilnehmen.

Spiel und Spaß miteinander kommen nicht zu kurz und sportliche Fitness ist keine Voraussetzung! Jede ist willkommen!

**Bitte mitbringen:**

Bequeme Kleidung, Turnschuhe oder Schläppchen, Isomatte oder Decke, Getränke und Verpflegung für die Pausen

TERMINE: Herbst 2024

Teilnehmerinnen: maximal 8 Mütter-Töchter-Paare

KOSTEN: 60,- €

**WENDO-SELBSTVERTEIDIGUNG  
UND SELBSTBEHAUPTUNG FÜR  
FRAUEN**

MGH 2  
Wallufer Straße 10  
65343 Eltville am Rhein

Selbstverteidigung heißt, sich selbst zu vertrauen, der eigenen Kraft und dem eigenen Gefühl zu vertrauen. Für eine effektive Selbstverteidigung ist es wichtig, eine Einheit von Willen, Gefühl und körperlichen Reaktionsmöglichkeiten (Techniken) zu Haben. Wenn Frauen ihre Angst nicht mehr beiseiteschieben, sondern sie annehmen, können sie die Angst als Warnsignal nutzen und daraus Stärke entwickeln.

Inhalte des Kurses sind:

Das Erlernen von Techniken zur Abwehr von verbalen sowie körperlichen Angriffen, Befreiungsstricks, Einsatz von Sprache und Körperhaltungen, Reaktionsmöglichkeiten, Rollenspiele, Atem- und Meditationsübungen sowie Gesprächsrunden über alltägliche, offensichtliche und subtile Grenzüberschreitungen und Übergriffe sowie daraus resultierende Verhaltensmöglichkeiten für jede einzelne in ihren individuellen Fähigkeiten.

Sportliche Fitness ist nicht erforderlich

Bequeme Kleidung, Turnschuhe oder Schläppchen, eine Decke sowie Getränke und Verpflegung für die Pausen

TERMINE: 06.07.2024  
9.00 – 16.30 Uhr

GRUPPENGROSSE: Bis zu 12 Frauen (16 bis 86 Jahre)

KOSTEN: 40,- €ANMELDUNG (erforderlich-Wildwasser Wiesbaden e.V.

**KONTAKT:**

Tel.: 0611 – 80 86 19  
E-Mail: info@wildwasser-wiesbaden.de  
www.wildwasser-wiesbaden.de

**BANKVERBINDUNG**

Wiesbadener Volksbank  
IBAN: DE88 5109 0000 0014 8597 05  
BIC: WIBADE5W

Anzeige



wvb.de

**Weil für jeden etwas  
anderes wichtig ist.**

**Morgen  
kann kommen.**  
Wir machen den Weg frei.

**Wiesbadener  
Volksbank**






### Praxisgemeinschaft

Mediation und Coaching  
Einzel-, Paar- und  
Familientherapie

Kiliansring 7  
65343 Eltville

#### Daniela Iyer

Telefon: 06123/9996250  
E-Mail: kontakt@praxis-iyer.de  
www.praxis-iyer.de

#### Birgit Haupt-Bornschein

Telefon: 06123/7946586  
E-Mail: info@mediation-eltville.de  
www.mediation-eltville.de



**HARALD KNETTENBRECH**  
*Stiftung*

☎ 06123 5197

Markus Tischler

Ihr mobiler Zahnarzt und Spezialist für Alterszahnheilkunde

- Zahnarzt für allgemeine Zahnheilkunde
- Ästhetische Zahnmedizin
- Professionelle Zahnreinigung
- Mundhygieneberatung



Zahnarztpraxis  
Markus Tischler  
Schwalbacherstr. 50b  
65343 Eltville am Rhein

Telefon: 06123-5197  
www.zahnarzt-eltville.de

*... wir lieben  
Zähne!*



**INHALTE**

- 59 ERSTE HILFE FÜR SENIOREN**
- 59 GEDÄCHTNISTRAINING 60+**
- 59 STURZ-PROPHYLAXE „VITAL & STABIL“**
- 60 HATHA YOGA AUF DEM STUHL**
- 60 SAMURAI – FIT IM KÖRPER UND GEIST**
- 60 SENIORENTANZ „NON STOP OLDIES“**
- 61 KULTURBUS 60+**
- 62 STARK UND VITAL BIS INS HOHE ALTER**
- 62 HANY- UND PC-SPRECHSTUNDE**
- 63 GEMEINDEPFLEGERIN**
- 63 SENIOREN-NETZWERK ELTVILLE**
- 64 SENIORENBÜRO ELTVILLE AM RHEIN**
- 64 WALKEN FÜR SENIOREN**
- 64 SICHERHEITSBERATUNG FÜR SENIOREN**
- 65 ELTVILLER SENIORENTREFF IN DER MEDIATHEK**
- 65 VORTRAG „BRANDSCHUTZAUFKLÄRUNG FÜR SENIOREN“**
- 65 VORTRAG „POLIZEILICHE VORBEUGUNG UND BERATUNG“**
- 66 ALT & JUNG – CHANCENPATENSCHAFTEN**

**ERSTE HILFE FÜR SENIOREN**

MGH 2  
 Wallufer Straße 10  
 65343 Eltville am Rhein

Sie lernen die Notfallmaßnahmen in lebensbedrohlichen Situationen. Praktische Übungen in der Herz-/Lungen- Wiederbelebung sind ebenso Bestandteil wie die Seitenlage bei Bewusstlosigkeit. Außerdem werden Themen wie Herzinfarkt und Schlaganfall besprochen.

TERMINE: werden in der Presse bekannt gegeben

KOSTEN: 10,- €

**KONTAKT:** MGH 2  
 Tel.: 06123 – 697403  
 E-Mail: mgh@eltville.de

**GEDÄCHTNISTRAINING 60+**

MGH 2  
 Wallufer Straße 10  
 65343 Eltville am Rhein

Wir trainieren einmal wöchentlich unsere Konzentration und Achtsamkeit, die wir mit den Jahren vernachlässigt haben, sie aber ständig brauchen. In einer Gruppe macht dies Spaß, denn auch die Freude am Tun ist ein wichtiges Merkmal, sich für neue Dinge zu öffnen. Auch im Alter kann man die Merkfähigkeit trainieren, man muss es eben nur tun. Versuchen Sie einmal etwas Neues für sich, wir freuen uns auf Sie.

TERMINE: Dienstag , 9.30 – 10.30 Uhr

KOSTEN: frei

MITZUBRINGEN: gute Laune, Stifte, Papier

**KONTAKT:** Roald Marx  
 Tel.: 06129 – 5377920  
 E-Mail: rwavm28@gmx.de

**STURZ-PROPHYLAXE „VITAL UND STABIL“**

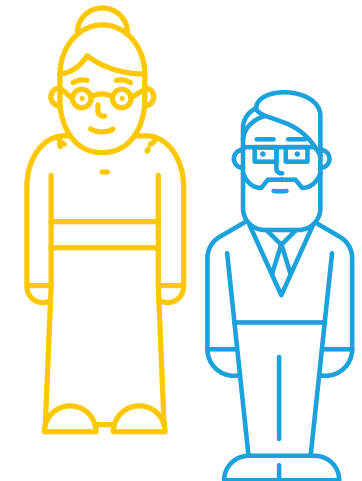
MGH 2  
 Wallufer Straße 10  
 65343 Eltville am Rhein

Mit viel Spaß an der Bewegung im Sitzen, Stehen und Gehen erhalten interessierte Seniorinnen und Senioren Anleitungen, wie Stürzen im Alter vorgebeugt werden kann. Hierbei werden mit gezielten Übungen Gleichgewicht, Reaktion, Koordination und Muskelkraft geschult. Auch Personen mit leichten Grunderkrankungen und Gehhilfen sind willkommen. Mitzubringen sind lediglich bequeme Kleidung und gute Laune. Die zertifizierte Übungsleiterin Heike Zimmer zeigt den Teilnehmerinnen und Teilnehmern während der zehn Übungsstunden, wie man die Übungen aus dem Kurs auch zu Hause weiter umsetzen kann.

TERMINE: werden in der Presse bekannt gegeben

KOSTEN: 40,- € für 10 Übungsstunden

**KONTAKT:** MGH 2  
 Tel.: 06123 – 697402  
 E-Mail: mgh@eltville.de



**HATHA YOGA AUF DEM STUHL**

MGH 1  
Gutenbergstraße 38  
65343 Eltville am Rhein

Hatha-Yoga – das sind Dehn- und Kräftigungsübungen, fließende Bewegungen, Meditation und Tiefenentspannung. Für alle, die nicht auf der Matte üben können oder wollen, bietet Gabriele Schulte leicht erlernbare Übungen an, bei denen keine Extremhaltungen praktiziert werden. Alle Übungen, wie auch die Mediation finden im Sitzen statt.

TERMINE: Start 05.02.  
montags, 18.15 – 19.15 Uhr

KOSTEN: 10 Einheiten 60,- €

MITZUBRINGEN: bequeme Kleidung, Decke oder ein großes Handtuch

**KONTAKT:** MGH 1  
Tel.: 06123 – 697401  
E-Mail: mgh@eltville.de

**SAMURAI**

**Fit im Körper und Geist**

MGH 1  
Gutenbergstraße 38  
65343 Eltville am Rhein

Das Samurai Programm basiert auf der traditionellen japanischen Medizin in Verbindung mit moderner Wissenschaft. Nach dem Motto „alles wirkliche Leben ist Begegnung“ tankt man im Samurai-Kurs neue Lebenslust auf. Erlebt Bewegungs- und Berührungübungen – zum Beispiel für einen guten Start in den neuen Tag oder wohlige Gefühle, wenn „Samurai auf den Schultern die Lämmchen kraut“. Sie erlernen Glücksgriffe, die Körper und Geist flexibel halten, das Immunsystem stärken und Balsam für die Seele sind. „Kreisen – kreisen – kreisen gegen das Vergreisen“ und Punkte drücken, die

Glückshormone ausschütten. Samurai-Trainerin Heidrun Beitz freut sich auf interessierte Menschen in dem aus drei Einheiten bestehenden Samurai Kurs.

TERMINE:  
jeweils Mittwoch von 14.30 – 16.00 Uhr  
Kurs 1: 06.03., 13.03., 20.03.  
Kurs 2: 06.11., 13.11., 20.11.,

KOSTEN: 30,- € für 3 Einheiten

**KONTAKT:** MGH 1  
Tel.: 06123 – 697401  
E-Mail: mgh@eltville.de

**SENIORENTANZ  
„NON STOP OLDIES“**

MGH 2  
Wallufer Straße 10  
65343 Eltville am Rhein

Tanzen trainiert Körper und Geist. Bei flotter Musik werden internationale Folkloretänze getanzt. Die Teilnahme ist ohne Partner/in möglich. Bei schönem Wetter findet der Kurs im Freien statt.

TERMINE:  
zweiter und vierter Freitag im Monat von  
15.00 – 16.00 Uhr

KOSTEN: frei

MITZUBRINGEN: bequemes Schuhwerk

**KONTAKT:** Erika Schmelzer  
Tel.: 06123 – 62216  
E-Mail: schmelzererika@arcor.de

**KULTURBUS 60 +**

MGH 2  
Wallufer Straße 10  
65343 Eltville am Rhein

**Wer fühlt sich schon lange alleine?**

Der Kulturbus 60+ ist ein ehrenamtliches Projekt in der Stadt Eltville am Rhein. Es bietet Menschen über 60 Jahren die Möglichkeit, mit Gleichgesinnten Ausflüge in die nähere Umgebung zu unternehmen. Besonders Menschen, die alleine leben oder nicht mehr alleine Autofahren möchten, sollen damit angesprochen werden.



Anzeige

In diesem Jahr sind folgende Fahrten unter der Projektleitung von Marlies Erler geplant:

- Frankfurter Flughafen
- ZDF Sendezentrum
- Staatskanzlei Wiesbaden
- Limburg
- Marburg
- Steinfurt
- Heidelberg
- Hessenpark
- Günderodehaus
- Staatstheater Wiesbaden
- Besuch eines Weihnachtsmarkt

TERMINE: können Sie der Presse entnehmen.

**WIR FREUEN UNS ÜBER SPENDEN!**

**KONTAKT:**  
Marlies Erler, Projektleitung Eltviller Kulturbus  
Tel.: 0151 – 29703364  
Marlies.erler1612@gmail.com

Anwaltskanzlei



Andrea Uhlich

Rechtsanwältin  
Fachanwältin für Erbrecht

Schwalbacher Str. 33  
65343 Eltville  
06123/3085  
uhlich@kanzlei-eltville.de · www.kanzlei-eltville.de

**STARK UND VITAL  
BIS INS HOHE ALTER**

**Ein Bewegungsangebot am Morgen für Ältere**  
Vereinsheim TGS Erbach  
Bachhöller Weg  
65346 Eltville OT Erbach

Ohne Leistungsdruck mit einem altersgerechten Bewegungsprogramm bringt die zertifizierte Übungsleiterin Ingrid Gäfgen Körper, Geist und Seele in Balance.

Es erwartet Sie eine abwechslungsreich gestaltete Gymnastikstunde, rhythmisch mit Musik, sowie sportlich u.a. mit Bällen, Theraband und Gewichten, sowie ein bewegungsorientiertes Gedächtnistraining und Entspannungsübungen werden nicht im Programm fehlen.

Zum Üben stehen Stühle und das Parkett bereit. (Kein Mattentraining)

KOSTEN: frei

TERMINE: Dienstags, 10.30 – 11.30 Uhr

**KONTAKT: MGH 1**  
Tel.: 06123 – 697401  
E-Mail: mgh@eltville.de

**HANDY- UND  
PC-SPRECHSTUNDE**

MGH 1  
Gutenbergstraße 38  
65343 Eltville am Rhein

Im Mehrgenerationenhaus bieten wir die Möglichkeit, unter Anleitung individuelle Handy- und PC-Probleme zu lösen. Dazu sollte das eigene Handy, Smartphone oder PC mitgebracht werden.

Das kostenlose Angebot kann mithilfe des LEO-Clubs Rheingau und engagierter Jugendlicher stattfinden. In der digitalen Zeit ist es wichtig und hilfreich – individuell nach eigenen Bedürfnissen- Hilfestellungen zu ermöglichen.

TERMINE: 1. und 3. Samstag im Monat von 10.00 – 12.00 Uhr  
Anmeldung ist erforderlich

KOSTEN: frei

**KONTAKT: MGH 1**  
Tel.: 06123 – 697402  
E-Mail: mgh@eltville.de

**GEMEINDEPFLEGERIN  
ELTVILLE**

SeniorenBüro Eltville  
Kiliansring 3  
65343 Eltville am Rhein  
und  
Seniorenwohnanlage  
Sonnenbergstraße 45  
65343 Eltville am Rhein



Anna Böttger

Durch präventive und aufsuchende Beratung werden ältere Menschen mit dem Ziel unterstützt, ihr selbstbestimmtes Leben zu erhalten. Damit soll das Risiko einer Pflegebedürftigkeit frühzeitig erkannt und gemindert werden. Das Angebot richtet sich an ältere Menschen in Eltville, Hattenheim, Erbach, Martinsthal und Raenthal, die noch zu Hause leben, einsam sind oder Hilfe benötigen. Die Beratung durch die Gemeindepflegerin ist kostenfrei und erfolgt auf Wunsch zu Hause oder telefonisch.

- Gemeinsame Ermittlung des Unterstützungsbedarfs
- Kontaktvermittlung zu Hilfs- und Unterstützungsangeboten des bestehenden Netzwerks z.B. Pflegestützpunkt, Wohnberatung, hauswirtschaftliche Versorgung, Alzheimergesellschaft, soziale Kontakte vor Ort.

**Monatliche Sprechstunde im Vereinhaus  
„Alte Schule“ Martinsthal**

Schiersteiner Straße 16, 2. Stock  
**TERMINE:** 1. Mittwoch im Monat,  
15.00 – 17.00 Uhr, Voranmeldung erwünscht

**Wöchentliche Sprechstunde im  
Quartier Eltville**

Seniorenwohnanlage, Sonnenbergstraße 45,  
65343 Eltville  
**TERMIN:** dienstags 9.00 – 12.00 Uhr, freitags  
9.00 – 11.00 Uhr und nach telefonischer Vereinbarung. Voranmeldung erwünscht.

**KONTAKT:** Anna Böttger  
Tel.: 06123 – 697390, Mobil 0151 – 29504218  
E-Mail: gemeindeschwester@eltville.de

**SENIOREN-NETZWERK  
ELTVILLE**

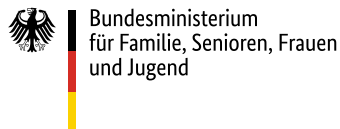
SeniorenBüro und EhrenamtsBüro Eltville  
Kiliansring 3  
65343 Eltville am Rhein

Im „SeniorenNetzwerk Eltville“ tauschen sich ehrenamtlich Engagierte aus Eltville und den Stadtteilen aus. Das SeniorenBüro der Stadt Eltville lädt alle aktiven Leitungen von Seniorentreffs aller Stadtteile zu Netzwerk-Treffen ein, die regelmäßig im SeniorenBüro stattfinden. Ziel der Treffen ist, über Aktuelles in der Seniorenarbeit zu informieren, sowie der Austausch der jeweiligen Stadtteil-Aktivitäten in den Seniorenclubs. Dazu gehört das Abstimmen gemeinsamer Themen und Projekte sowie die vorausschauenden Planungen von Veranstaltungen. Dabei sollen die SeniorenbetreuerInnen in ihrer Arbeit in ihrem Stadtteil unterstützt werden.

**KONTAKT:** SeniorenBüro Eltville  
Kiliansring 3  
65343 Eltville am Rhein  
Tel.: 06123 – 697-391  
Mail: seniorenbuero@eltville.de



Gefördert vom:





**SENIORENBÜRO ELTVILLE AM RHEIN**

SeniorenBüro Eltville  
Kiliansring 3  
65343 Eltville am Rhein

Das SeniorenBüro Eltville ist eine zentrale Anlaufstelle für alle Senioren und Angehörigen, die Rat, Unterstützung, Gesellschaft oder Aktivität suchen. Zugleich bietet es Unterstützung im Alltag und fördert Möglichkeiten des freiwilligen Engagements.

Die Angebote sind vielfältig und beinhalten präventive Informationen, individuelle Beratung zu Ihrer persönlichen Lebenssituation, sowie Koordination der jeweiligen Hilfen. Die Vermittlung eines qualifizierten Wohnberaters ist ebenso möglich, wie Auskünfte zu Beratungsstellen bei Fragen zu Pflege und Versorgung. Die Mitarbeiter koordinieren kleinräumige Netzwerke für die Seniorenarbeit in den Quartieren, Stadtteilen und Nachbarkommunen und nehmen sich gern Zeit für Sie.

Die Dienstleistungen des SeniorenBüros erfolgen kostenlos und trägerneutral. Sie geben Ihnen die Möglichkeit, zukünftig ein gutes, selbstbestimmtes Leben in Ihrem vertrauten Zuhause führen zu können. Sie fördern außerdem gemeinschaftliche Aktivitäten, um Einsamkeit vorzubeugen. Über Angebote für ältere Menschen informiert das SeniorenBüro öffentlich.

**ÖFFNUNGSZEITEN:**

Montag 9.00 – 13.00 Uhr  
Dienstag u. Mittwoch 9.00 – 13.00 Uhr und 15.00 – 17.00 Uhr  
Donnerstag 9.00 – 13.00 Uhr  
Freitag 9.00 – 12.00 Uhr  
oder nach vorheriger Vereinbarung

**KONTAKT:** SeniorenBüro Eltville  
Tel.: 06123 – 697 391  
E-Mail: seniorenbuero@eltville.de

**WALKEN FÜR SENIOREN**

Treffpunkt:  
im Sommer an der Rausch, im Winter am Sportplatz in Walluf

Ob entlang des Rheinuferes oder im Wald – Bewegung an der frischen Luft ist wichtig und gesund. Ewald Lorch bietet diesen Nordic-Walking-Kurs für alle Senioren an, die gerne gemeinsam in der Gruppe und bei fast jedem Wetter laufen möchten. Mitzubringen sind Nordic-Walking-Stöcke und gute Laune, besondere Vorkenntnisse sind nicht erforderlich.

TERMIN: Dienstag und Donnerstag, 9.00 Uhr

KOSTEN: frei

MITZUBRINGEN: Nordic Walking Stöcke

**KONTAKT:** Ewald Lorch  
E-Mail: ewald.lorch@arcor.de

**SICHERHEITSBERATUNG FÜR SENIOREN**

SeniorenBüro und EhrenamtsBüro Eltville  
Kiliansring 3  
65343 Eltville am Rhein

Die Ausbildung hat Herr Korte im Polizeipräsidium Westhessen, Polizeidirektion Rheingau-Taunus absolviert. Themen sind unter anderem Taschendiebstahl, wichtige Tipps gegen Tricks von Taschendieben, Schutz vor dem Missbrauch der Zahlungskarte und die Sicherheit zu Hause. Informationen über den Aufgabenbereich des Sozialverbandes VdK Hessen-Thüringen werden ebenfalls angeboten.

TERMINE: nach telefonischer Vereinbarung

**KONTAKT:** Horst Korte  
Zertifizierter Sicherheitsberater für Senioren  
Tel.: 06123 – 703276

**ELTVILLER SENIORENTREFF IN DER MEDIATHEK**

Vorlesen, Koordinations- und Gedächtnistrainingsübungen mit Erika Schmelzer und Werner Heinz  
Mediathek Eltville  
Rheingauer Straße 28  
65343 Eltville am Rhein

Wir wollen mit Gleichgesinnten unsere Freude an Literatur teilen, vorlesen, Körper und Geist, Kopf und Hände trainieren. Gute Laune und Lachen kommen dabei nicht zu kurz! Der Weg zur Mediathek ist zu beschwerlich? Der Bürgerbus holt Sie nach Voranmeldung ab und bringt Sie auch wieder nach Hause. In der Mediathek erleichtert der Fahrstuhl den Weg in den Lesesaal.

TERMINE: jeden zweiten und vierten Dienstag des Monats, 15.00 – 16.30 Uhr  
Um Anmeldung wird gebeten.

KOSTEN: frei

**KONTAKT:** SeniorenBüro Eltville  
Tel.: 06123 – 697391  
E-Mail: seniorenbuero@eltville.de

**VORTRAG „BRANDSCHUTZAUFKLÄRUNG FÜR SENIOREN“**

**Was tun, wenn es brennt? Wie verhalte ich mich jetzt richtig?**

Mitglieder der Freiwilligen Feuerwehr Eltville erklären alltagsorientiert, was hilfreich ist, um Brände zu verhindern, wie man sie rechtzeitig selbst bekämpfen kann und was bei einem Notruf wichtig ist.

- Wichtige Themen wie
- Sensibilisierung für Brandgefahren und brandverhütendes Verhalten
  - Richtiges Verhalten im Notfall
  - Absetzen eines Notrufs
  - Löschen: ja oder nein?

- Rettungsmethoden der Feuerwehr sollen helfen, vorhandenes Wissen und Verhalten zu reflektieren und aufzufrischen.

TERMIN UND ORT: werden in der Presse und auf unserer Website bekanntgegeben.

KOSTEN: Eintritt frei, Spende für FFW

**KONTAKT:** SeniorenBüro Eltville  
Tel.: 06123 – 697391  
E-Mail: seniorenbuero@eltville.de

**VORTRAG „POLIZEILICHE VORBEUGUNG UND BERATUNG“**

Besonders geschulte Sicherheitsberater für Senioren stehen Ihnen mit Rat und Tat zur Seite, wenn es darum geht, sich oder Ihr Eigentum zu schützen. Zu dem umfangreichen Beratungsangebot speziell für Senioren gehören u.a. die Themen

- Einzeltrick, Abzocke am Telefon
  - Tricks an der Haustüre
  - Straßenraub und Handtaschendiebstahl
  - technische Informationen zur Erschwerung von Wohnungseinbrüchen, Pkw-Aufbrüchen, Zweiraddiebstählen
- um nur einige Beispiele zu nennen.

Ziel der Berater ist es, Sie vor Kriminalität zu schützen, Ihre Lebensqualität durch eine Verbesserung des Sicherheitsgefühls zu erhöhen und im Bedarfsfall den schnellen Kontakt mit der zuständigen Stelle herzustellen.

TERMIN UND ORT: werden in der Presse und auf unserer Website bekanntgegeben.

KOSTEN: Eintritt frei

**KONTAKT:** SeniorenBüro Eltville  
Tel.: 06123 – 697391  
E-Mail: seniorenbuero@eltville.de

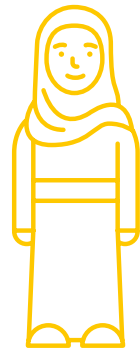
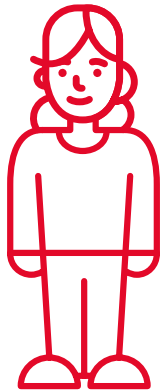
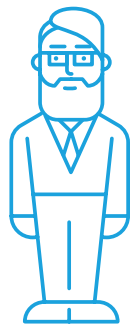
**ALT & JUNG –  
CHANCENPATENSCHAFTEN**

SeniorenBüro und EhrenamtsBüro Eltville  
Kiliansring 3  
65343 Eltville am Rhein

Das Projekt aus dem Programm „Menschen stärken Menschen“ des Bundesministeriums für Familie, Senioren, Frauen und Jugend initiiert Patenschaften zwischen älteren, lebenserfahrenen Freiwilligen und jungen Menschen, die durch Flucht und andere Lebensumstände von sozialer Benachteiligung betroffen sind. Unterstützt durch die BaS will die Projektarbeit den gesellschaftlichen Zusammenhalt fördern, soziale Teilhabechancen verbessern und das bürgerschaftliche Engagement stärken. Seit 2016 konnten mehr als 2500 Verbindungen geschaffen werden!

Den Geflüchteten kommt die Lebenserfahrung der Patinnen und Paten beim Einfinden in die Gesellschaft zugute. Vielen ist es dadurch gelungen, ein hohes Maß an Selbstständigkeit zu erlangen. Bis Ende 2024 sind viele neue Patenschaften auch mit anderen Zielgruppen vorgesehen, um somit das Projekt weiter auszuweiten. Als Patinnen und Paten kommen auch zukünftig überwiegend ältere Menschen zum Einsatz, die Empathie und Kompetenzen in die Arbeit einbringen. Die Begegnungen von Älteren und Jüngeren ist für beide Seiten ein Gewinn!

**KONTAKT:**  
SeniorenBüro und EhrenamtsBüro Eltville  
Tel.: 06123 – 697392  
E-Mail: ehrenamt@eltville.de  
oder mseniorenbuero@eltville.de  
www.seniorenbueros.org  
www.eltville.de



Anzeige



ELTVILLE



Anni, Andreas und Mario Lay



In unserer haus eigenen Werkstatt fertigen wir Ihre individuellen Hilfsmittel.



**Seit fast 30 Jahren sind wir Ihr familiengeführter verlässlicher, kompetenter und engagierter Partner in allen Bereichen der Orthopädie- und Rehathechnik.**

Einlagen aus eigener Produktion.



RÜDESHEIM

Herzlich willkommen in Ihrem Rheingauer Sanitätshaus!

- Moderner Prothesenbau
- Stützapparate in Carbonfasertechnik
- Fußeinlagen nach Maß
- Reha- und Orthopädietechnik für Kinder
- Computergefräste Einlagen nach Fußdruckanalyse
- Diabetische Versorgung
- Leibbinden nach Maß
- Brustprothesen
- Lymphatische Versorgung und Kompressionsstrümpfe
- Sanitätsartikel

Helfen ist unser Handwerk

Sanitätshaus

LAY

GmbH & Co. KG

Orthopädie- und Rehathechnik

Das Sanitätshaus im Rheingau

Gutenbergstraße 3 · 65343 Eltville  
Tel. 06123-9241-0 · Fax 06123-924115

St. Josefs-Hospital Rheingau  
Eibinger Straße 9 · 65385 Rüdesheim  
Tel. 06722-9370419 · Fax: 06722-9370447

info@sanitaetshaus-lay.de  
www.sanitaetshaus-lay.de



## INHALTE

69 MEDIATHEK ELTVILLE

69 SCHWIMMKURSE IM ELTVILLER ROSENBAD

70 BÜRGERBUS

71 ELTVILLER MITFAHRBANK

72 KINDER- UND JUGENDBÜRO

73 QUARTIERSARBEIT

## SCHWIMMKURSE IM ELTVILLER ROSENBAD

Erbacher Straße 22  
65343 Eltville am Rhein

Das Rosenbad in einmaliger Lage lädt zum Entspannen, Baden und Trainieren ein. Das Schwimmbad ist bestens für Menschen geeignet, die Unterstützung wünschen: Parkplätze mit Sondergenehmigung am Haupteingang, barrierefreier Zugang in das Mehrzweckbecken sowie zur den Sanitäreinrichtungen vorhanden.

Mittwochs außerhalb der hessischen Sommerferien findet um 11.00 Uhr kostenfreie Wassergymnastik für alle Interessierten statt.

Schwimmkurse werden angeboten.

In der Sommerbadesaison 2024 werden Schwimmkurse durch verschiedene Schwimmschulen angeboten.

Weitere Informationen erhalten Sie auf [eltville.de/stadtleben/freibad/kursangebote](http://eltville.de/stadtleben/freibad/kursangebote)

**KONTAKT:** Die Anmeldung ist telefonisch unter Tel.: 06123 – 81276  
E-Mail: [freibad@eltville.de](mailto:freibad@eltville.de)



## MEDIATHEK ELTVILLE MEHR ALS BÜCHER!

Rheingauer Straße 28  
65343 Eltville am Rhein

Die Mediathek Eltville bietet Medien aller Art zur Unterhaltung, Freizeitgestaltung, Aus-, Fort- und Weiterbildung und zur Information an.

Sie sind gerade nicht mobil und können die Mediathek nicht besuchen? Mit Unterstützung des Seniorenbüros haben wir einen kostenlosen Lieferservice eingerichtet, der einen komfortablen und risikolosen Lesenachschub sicherstellt.

Die Öffnungszeiten:

Montag: 10.00 – 13.00 Uhr und  
15.00 – 18.00 Uhr

Dienstag: geschlossen

Mittwoch: 15.00 – 18.00 Uhr

Donnerstag: 10.00 – 13.00 Uhr und  
15.00 – 19.00 Uhr

Freitag: 15.00 – 18.00 Uhr

Samstag: 10.00 – 13.00 Uhr

**Diese digitalen Angebote der Mediathek stehen unseren Lesern rund um die Uhr zur Verfügung:**

- Der OnleiheVerbundHessen mit über 270.000 eMedien: [www.hessen.onleihe.de](http://www.hessen.onleihe.de)
- Der Streamingdienst Freegal Music mit über 1,5 Millionen Musiktiteln, Musikvideos und Hörbüchern“ <https://eltville.freegalmusic.com>

**KONTAKT:** Mediathek Eltville

Tel.: 06123 – 697550

E-Mail: [mediathek@eltville.de](mailto:mediathek@eltville.de)  
[www.eltville.de](http://www.eltville.de)

Folgen Sie uns auf Facebook:  
[www.facebook.com/MediathekEltville](http://www.facebook.com/MediathekEltville)





Jetzt  
einsteigen!

**Gesucht:  
Bürgerbus-  
Fahrer (m/w/d)**

## DER BÜRGERBUS

Der Eltviller Bürgerbus – der Bus der die Menschen verbindet – wird von der Landesstiftung Miteinander-in-Hessen, die bürgerschaftliches Engagement und private Initiativen in Hessen unterstützt, gefördert. „Bürger fahren Bürger“ lautet das Motto.

Ehrenamtliche Fahrer\*innen lenken den Bürgerbus auf Strecken, für die eine regelmäßige Bedienung im öffentlichen Personennahverkehr (ÖPNV) nicht ausreicht und ergänzen die bestehenden Mobilitätsangebote.

Ein Bürgerbus verbessert die Anbindung der Ortsteile an die Kernstadt und trägt dazu bei, dass vor allem ältere Menschen ihre Grundversorgung sicherstellen und die bestehende Infrastruktur (Wochenmarkt, Ärzte, Apotheken, Lebensmittelmärkte etc.) weiterhin nutzen können. Durch das bürgerschaftliche Engagement wird die Lebensqualität gesteigert und der lokale Zusammenhalt gefördert.

**Sie besitzen einen Führerschein der Klasse B?  
Machen Sie mit und bewerben Sie sich als  
Bürgerbusfahrer\*in.**

**KONTAKT:** SeniorenBüro und EhrenamtsBüro  
Eltville  
Kiliansring 3  
65343 Eltville am Rhein  
Tel.: 06123 – 697392  
E-Mail: ehrenamt@eltville.de

*RTL Hessen Reporterin Sarah Thömmes hat den Eltviller Bürgerbus begleitet. Einfach den QR-Code scannen und Beitrag anschauen:*



## FAHREN SIE EINFACH MIT! DIE ELTVILLER MITFAHRBANK

In Eltville sowie in Martinthal und Rauenthal stehen mehrere Mitfahrbänke – leicht zu erkennen an der blauen Farbe und den markanten Hinweisschildern.

Als Ergänzung zum ÖPNV und moderne und sichere Form des Mitfahrens können Bürgerinnen und Bürger dort darauf warten, mitgenommen zu werden. Mittels der verschiedenen Zielortsschilder können die Wartenden kenntlich machen, wohin sie gerne fahren möchten. Für den Fahrer wird direkt ersichtlich, ob das gewünschte Ziel auf seiner Route liegt und ein Anhalten somit Sinn macht.

Jeder weitere Fahrer ist herzlich willkommen und trägt dazu bei, dieses soziale Projekt voranzubringen. Daher werden interessierte Autofahrer gebeten, sich als Unterstützer im Bürgerservice der Stadt Eltville registrieren zu lassen.

Diese Fahrer sind somit bei der Stadt bekannt und werden für die Mitfahrer mit einem Logo

Anzeige

hinter der Windschutzscheibe kenntlich gemacht. So kann dem Sicherheitsbedürfnis der Bürger Rechnung getragen werden und ein größeres Vertrauensverhältnis zum Fahrer erreicht werden.

STANDORTE:

**Rauenthal:** Martinthaler Straße vor dem Kultur- und Tagungshaus

**Martinthal:** Hauptstraße nahe dem Gasthaus „Krone“

**Eltville-Kernstadt:** Bischof-Kilian-Platz

**Eltville-Ost:** Friedrichstraße vor dem Seniorenwohnhelm

Also, einfach einsteigen und mitfahren!

**KONTAKT:** Thomas Merkes

Tel: 06123 – 697385

E-Mail: thomas.merkes@eltville.de

www.eltville.de



Helpen wir gemeinsam!

[www.buergerstiftung-familienstadt-eltville.de](http://www.buergerstiftung-familienstadt-eltville.de)

Unterstützen Sie soziale Projekte in unserer Stadt!  
Spenden Sie an die Bürgerstiftung  
FamilienStadt Eltville am Rhein!

IBAN: De31 5109 0000 0052 0450 02



FamilienStadt  
Eltville am Rhein

## KINDER- UND JUGENDBÜRO

Im alten Amtsgericht, in der Schwalbacher Straße 40 in Eltville, befindet sich das Kinder- und Jugendbüro der Stadt Eltville am Rhein. Hier sitzt die Kinder- und Jugendbeauftragte Ursula Wolf. Sie ist die erste Ansprechpartnerin, wenn es um die Umsetzung und Einhaltung von Kinderrechten in Eltville am Rhein geht.

„Das Kinder- und Jugendbüro ist der Knotenpunkt für alle Anfragen zu Kinderrechten aus Verwaltung, Politik und der Gesellschaft“, erklärt Ursula Wolf. Sie ist auch die Anlaufstelle für Kinder und Jugendliche, die eine Verletzung von Kinderrechten in Eltville mitteilen möchten. Das Kinder- und Jugendbüro ist Teil des Aktionsplanes, welchen die Stadtverwaltung im Rahmen der Zertifizierung als Kinderfreundliche Kommune erarbeitet hat und aktuell umsetzt. Ursula Wolf arbeitet ämterübergreifend und initiiert eigene Projekte für Kinder und Jugendliche in Eltville am Rhein.

Eng verknüpft ist das Kinder- und Jugendbüro auch mit der Jugendarbeit. „Die Jugendpflege Eltville fokussiert sich mehr auf die individuelle Förderung von Kindern und Jugendlichen, setzt dabei aber Kinderrechte direkt vor Ort um“, erklärt die Kinder- und Jugendbeauftragte, die zuvor selbst lange in der Jugendpflege der Stadt tätig war.

Sie betreut auch den Kinder- und Jugendbeirat und ist das Bindeglied zur Verwaltung, damit Beschlüsse und Vorhaben der Kinder und Jugendlichen in die Verwaltung gelangen. Beratendes Mitglied ist Ursula Wolf außerdem im Ausschuss für Jugend, Soziales, Sport und Kultur (JSSK) der Stadt Eltville am Rhein.

### Darum geht's im Aktionsplan:

- mehr Partizipation für Kinder und Jugendliche
- einen starken Kinder- und Jugendbeirat
- bessere Spielmöglichkeiten
- sichere Wege

Anzeige



**TURNGESELLSCHAFT ERBACH 1888 E.V.**

*Mach Sport vor Ort!*

### UNSER SPORTANGEBOT

Aerobic, Tabata, Kantaera	HIIT	Speed Stacking
Badminton	Hula-Hoop	Sportabzeichen
Cricket	Kraftsport	Step-Aerobic
Eltern- und Kind-Turnen	Kinderturnen	Volleyball
Er- und Sie-Gymnastik	Leichtathletik	Wandern
Full Body-Work-out	Nordic Walking	Yoga
Ganzkörperkräftigung	Outdoor FitCamp	Zumba
Gymnastik	Rope Skipping	

Komm gerne zu einer Schnupperstunde!  
Weitere Infos auf [www.tgs-erbach.de](http://www.tgs-erbach.de)



- eine klimafreundlichen Stadtentwicklung
- #YCFE/Green Weekends
- Proberaum und Musiker\*innennetzwerk
- Medienschutz und -kompetenz
- Bewegung und Ernährung

Wer sich mit Vorschlägen und Ideen zur Kinderfreundlichen Kommune einbringen möchte oder Fragen zu Kinderrechten hat, findet im neuen Kinder- und Jugendbüro im ersten Stock des ehemaligen Amtsgerichtes, Schwalbacher Straße 40 Gehör.

### KONTAKT:

Ursula Wolf, Kinder- und Jugendbeauftragte  
Tel.: 06123 – 697500  
E-Mail: [ursula.wolf@eltville.de](mailto:ursula.wolf@eltville.de)  
[www.eltville.de/leben-wohnen/familienstadt/kinder-und-jugendliche/](http://www.eltville.de/leben-wohnen/familienstadt/kinder-und-jugendliche/)



Anzeige

# KÜCHENPARADIES

## NICOLAY & SUNKEL

Einbauküchen

Elektrogeräte

Küchenmodernisierung

Einbauküchen

Rheingauer Strasse 23  
65343 Eltville am Rhein  
Telefon: 06123 - 3237  
[www.Kuechenparadies-Eltville.de](http://www.Kuechenparadies-Eltville.de)

Küchenmodernisierung

Elektrogeräte

Seit 1976 Ihr Küchenfachgeschäft im Rheingau



ZIELE FÜR NACHHALTIGE ENTWICKLUNG

Milch und Kartoffeln  
jetzt erhältlich

Auch in Eltville



**Verbraucher kreieren ihre Produkte:  
gut, fair und regional!**



# Faire Bio-Stadtschokolade

Die Stadt Eltville am Rhein hat eine eigene Stadtschokolade! Diese wurde auf dem Fairen Familienfest 2022 erstmals präsentiert. Das Etikett für die Stadtschokolade wurde im Kunstunterricht von Schülerinnen und Schülern der Gutenberg Realschule gestaltet. Zu kaufen gibt es die Stadtschokolade im Burgladen, in der Mediathek sowie im Fair-O-Maten im Rathaus und in teilnehmenden Eltviller Geschäften.



Beteiligte der Gutenberg Realschule Eltville und der Stadtverwaltung beim fairen Familienfest.

Als Fairtrade-Stadt möchte Eltville am Rhein mit ihrer fairen und ökologisch produzierten Stadtschokolade den fairen Handel fördern. 25 Cent pro verkaufter Tafel kommen einer Baumpflanzaktion mit Revierförster Klaus-Peter Steiner zugute.



Der Magistrat der Stadt Eltville am Rhein  
Amt für Wirtschaftsförderung, Kultur, Tourismus und nachhaltige Stadtentwicklung  
Hausadresse: Kiliansring 3, Postanschrift: Gutenbergstraße 13, 65343 Eltville am Rhein  
Mail: wirtschaftsfoerderung@eltville.de



**BKK Linde**  
Konrad-Adenauer-Ring 33  
65187 Wiesbaden  
Tel.: Tel.: 0611 – 73666  
<https://bkk-linde.de>



**Agentur für Arbeit Wiesbaden**  
E-Mail: [wiesbaden.bca@arbeitsagentur.de](mailto:wiesbaden.bca@arbeitsagentur.de)  
[www.arbeitsagentur.de/wiesbaden](http://www.arbeitsagentur.de/wiesbaden)  
Beauftragte für Chancengleichheit am Arbeitsmarkt:  
Stephanie Müller  
Tel.: 0611 – 9494473

Besucheradresse:  
Agentur für Arbeit Wiesbaden  
Klarenthaler Str. 34  
65197 Wiesbaden

Postanschrift:  
Agentur für Arbeit Wiesbaden  
65166 Wiesbaden



**Beratung und Hilfe für Schwangere, Frauen, Paare und Familien**  
Lorenz-Werthmann-Haus  
Winkeler Straße 92 (gegenüber BSR)  
65366 Geisenheim  
Lisa Küsters  
Mobil: 0172 – 8416826  
E-Mail: [lisa.kuesters@caritas-wirt.de](mailto:lisa.kuesters@caritas-wirt.de)  
Termine nach telefonischer Vereinbarung  
Terminvereinbarung: Mo und Do 11.00 – 12.00 Uhr

### Beratungs- und Intervention bei häuslicher Gewalt

Wenn Sie von ihrem Partner oder Ehemann beleidigt, gedemütigt, bedroht, körperlich misshandelt, kontrolliert oder isoliert werden, kein eigenes Geld bekommen, ist das Gewalt.

Als Beratungsstelle bieten wir Ihnen Unterstützung in akuten Krisensituationen, Informationen zum Gewaltschutzgesetz (Wohnungszuweisung/Kontakt- und Nährungsverbot), Unterstützung in Behördenkontakten und bei der Sicherung des Lebensunterhalts an. Weiterhin unterstützen wir bei der Bearbeitung ihrer Gewalterfahrung durch Gespräche und helfen Ihnen bei der Entscheidungsfindung, welche Schritte sie gehen wollen.

Unser Angebot kann kostenlos und anonym vor Ort, über Telefon oder die Online Beratung angefragt werden.

Reitallee 6  
65307 Bad Schwalbach  
und  
Lorenz-Werthmann Haus  
Winkeler Str. 92  
65360 Geisenheim

Tel.: 06124 – 729229  
E-Mail: [interventionsstelle@caritas-wirt.de](mailto:interventionsstelle@caritas-wirt.de)  
Termine nach Vereinbarung



**Caritas Altenzentrum**  
Haus St. Hildegard  
Christina Deckert, Sozialdienstleitung  
Sonnenbergstraße 45  
65343 Eltville am Rhein  
Tel.: 06123 – 921722  
Fax: 06123 – 921740  
E-Mail: [christina.deckert@cap-wiesbaden.de](mailto:christina.deckert@cap-wiesbaden.de)  
[www.cap-wiesbaden.de](http://www.cap-wiesbaden.de)



### Ortsvereinigung Eltville am Rhein

Andreas Brömser  
Tel.: 01522 – 9740917  
E-Mail: bereichsleitung@drk-eltville.de  
www.drk-rheingau-taunus.de  
Blutspendetermine:  
www.blutspende.de/blutspendetermine



### Regionale Diakonie RheingauTaunus

Gartenfeldstraße 15  
65307 Bad Schwalbach  
T +49 6124 – 70820  
F +49 6124 – 708260  
info.rheingautaunus@regionalediakonie.de  
www.dwrt.de



donum vitae  
im Sozialpädagogischen Zentrum  
Ehrengartstraße 15  
Eingang Storchenallee 2  
65201 Wiesbaden  
Tel. 0611 – 2056806  
Fax 0611 – 2056807  
wiesbaden@donumvitae.org  
www.donum-vitae-wiesbaden.de



### Eltviller Tisch

Vorstand: Roland Püttner  
Tel.: 0157 – 79703303  
E-Mail: info@eltviller-tisch.com  
www.eltviller-tisch.de



### FRESKO e.V.

Rheinstraße 36  
65185 Wiesbaden  
Tel.: 0611 – 408074-0  
Fax: 0611 – 408074-27  
E-Mail: info@fresko.org  
www.fresko.org



### Frühförder- und Frühberatungsstelle Lebenshilfe Untertaunus e.V.

Gottfried-Keller-Str. 2a  
65232 Taunusstein  
Tel.: 06128 – 93648 100  
E-Mail:  
fruehfoerderstelle@lebenshilfe-untertaunus.de  
www.lebenshilfe-untertaunus.de



### Kinderschutzbund Rheingau

Beratung und Begleitung für Kinder, Jugendliche,  
Eltern und pädagogische Fachkräfte  
Winkler Str. 46  
65366 Geisenheim  
Tel.: 06722 – 5515  
E-Mail: info@kinderschutzbund-rheingau.de  
www.kinderschutzbund-rheingau.de



...weil Nähe zählt.

### Stadtgliederung Oestrich-Winkel

Norbert Häger  
Tel.: 06723 – 681203  
E-Mail: norbert.haeger@malteser.org  
www.malteser-oestrich.de

### Ortsgliederung Kiedrich

Dr. Frank Schneider  
Tel.: 06123 – 81277  
E-Mail: frank.schneider@malteser.org  
www.malteser-kiedrich.de  
www.malteser.de



### Ökumenischer Hospiz-Dienst Rheingau e.V.

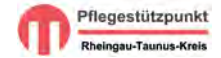
Eibinger Strasse 9  
65385 Rüdesheim/Rhein  
Tel.: 06722-4024441 (hospizliche und palliative  
Unterstützung wenn nötig)  
Tel.: 0171 – 9179713 (allgemeine Fragen)  
E-Mail: kontakt@hospiz-ruedesheim.de  
www.hospiz-ruedesheim.de

Hospiz- und Palliativberatung  
Beratung rund um Lebensende, Trauer, Unter-  
stützung im eigenen Zuhause oder in Einrich-  
tungen im Rahmen einer Sterbebegleitung oder  
bei lebensverkürzenden Erkrankungen.



### Paddeln gegen Brustkrebs

Wassersport Verein Schierstein  
Christian-Blücher-Str. 18  
65201 Wiesbaden Schierstein  
E-Mail: pinkladys@wvschierstein.de  
www.wvschierstein.de



### Pflegestützpunkt des Kompetenzzentrums Pflege des Rheingau-Taunus-Kreises

Kompetenzzentrum Pflege  
Martha-von-Opel-Weg 31  
65307 Bad Schwalbach  
Tel.: 06124 510 – 525/527  
Fax 06124 510185 – 25/27  
E-Mail: pflegestuuetzpunkt@rheingau-taunus.de  
Telefonische Erreichbarkeit:  
montags bis donnerstags von 9.00 – 16.00Uhr  
freitags von 9.00 – 12.00 Uhr

Pflege- und Sozialberatung  
Ihre Ansprechpartner:  
Petra Nägler-Daniel, Evelyne Lohs, Kirsten Krämer  
und Carmen Mathias



### Philipp Kraft Stiftung

Geschäftsführung Gabriele Roncarati  
Freygässchen 6  
65343 Eltville am Rhein  
Tel.: 06123 – 793556  
E-Mail: info@philipp-kraft-stiftung.de  
www.philipp-kraft-stiftung.de



### profamilia Wiesbaden

Langgasse 3  
65183 Wiesbaden  
Tel. 0611 – 450458-0  
Fax 0611 – 450458-16  
wiesbaden@profamilia.de  
www.profamilia.de





**Stiftung Lebensraum Rheingau-Taunus**

Markt 13  
65346 EltvilleErbach  
Tel.: 06123 – 9828557  
Fax: 06123 – 9828573  
E-Mail: pskb@stiftung-lebensraum.org

Psychosoziale Kontakt- und Beratungsstelle für Menschen mit psychischer Erkrankung, in seelischen Krisen und deren Angehörige.

Tel.-Sprechzeiten:  
Montag und Mittwoch 12.00 – 13.00 Uhr  
Dienstag, Donnerstag und Freitag 9.00 – 10.00 Uhr, Termine nach Vereinbarung, bei Bedarf auch Hausbesuche.



**Sozialverband VdK**

Der Sozialverband VdK ist ein gemeinnütziger Verein. Er bietet seinen Mitgliedern sozialrechtliche Beratung bei Fragen und Problemen zum Beispiel mit ihrer gesetzlichen Kranken- und Pflegeversicherung, der Anerkennung ihrer Schwerbehinderung, ihrer Rente oder anderem. Im Bedarfsfalle Begleitung durch alle gerichtlichen Instanzen.

Kontakt:  
Horst Korte  
Kiedricher Str. 2-8  
65343 Eltville  
Tel: 06123 – 4546  
Mail: korte.horst@t-online.de



**Ev. Kirchengemeinde Triangelis**

Gemeindebüro  
Eltviller Landstraße 20  
65346 Eltville Erbach  
Tel.: 06123 – 6 22 21  
Fax: 06123 – 8 12 39  
E-Mail: info@triangelis.de

**Geschäftsstelle der vhs**

Chauvignystraße 21  
65366 Geisenheim  
Zentrale Anmeldung: 06128-927739  
E-Mail: herber@vhs-rtk.de  
www.vhs-rtk.de



**Vitos Rheingau gemeinnützige GmbH**

Tel.: 06123 – 6020  
Fax: 06123 – 602297  
E-Mail: info@vitos-rheingau.de  
www.vitos-rheingau.de

Geschäftsführer: Servet Dag  
Sitz der Gesellschaft: Eltville

Vitos Rheingau ist Träger von vier Fachkliniken – dazu gehören jeweils eine psychiatrische Klinik für Erwachsene und für Kinder und Jugendliche, eine psychosomatische Klinik und eine forensischpsychiatrische Klinik. Hinzu kommen ein gemeindepsychiatrisches Angebot für chronisch psychisch kranke Menschen und eine Schule für Pflegefachkräfte. Zum Unternehmen gehören außerdem ein Weinberg und ein offenes Kunstatelier für Patient\*innen und Klient\*wwinnen.

Photo by Gabriel Boranski on Unsplash

# JEDES KIND HAT EIN RECHT AUF BILDUNG

**Gute Bildungschancen erhöhen Zukunftschancen**

Knapp 3 Millionen Schulkindern in Deutschland fehlen „selbstverständliche“ Dinge wie Federmäppchen, Schulranzen, das Pausenbrot oder die richtige Lernumgebung zuhause. Weil sie unter der Armutsgrenze leben.

Insbesondere **Grundschul Kinder haben keine Möglichkeiten Hilfe einzufordern.** Diesen Kindern hilft Clever Kids. Unbürokratisch und pragmatisch.

**Unterstützen Sie Clever Kids e. V., damit diesen Kindern geholfen kann! Wir freuen uns über Sach- und Geldspenden.**



**Spendenkonto:**  
IBAN: DE29 5105 0015 0461 2158 32  
BIC: NASSDE55XXX

**CLEVER KIDS e.v.**

Rosenstr. 16, 65399 Kiedrich  
Registergericht Amtsgericht Wiesbaden – VR 7429

**A**

Adressen	76-80
Adventsmarkt, Kreativer	12
<b>Angebote für Erwachsene</b>	<b>49</b>
<b>Angebote für Schwangere, Babys, Kinder und Teens</b>	<b>38</b>
<b>Angebote für Senioren</b>	58
Angehörige von Menschen mit Demenz, Gesprächskreis für	30
Aroha	53
Artrelax – Malen mit Aquarell und Acryl	16
<b>Aus unserer Stadt</b>	<b>68</b>
AWO Migrationsberatung für erwachsene Zuwander*Innen	31

**B**

Babyschlafworkshop	48
Babysitterkurs für Jugendliche ab 14 Jahren	44
Babysittervermittlung in/um Eltville	22
Beratung zur beruflichen Qualifizierung	29
<b>Beratungsangebote</b>	<b>27</b>
<b>Betreuungsangebote</b>	<b>20</b>
Betriebskostenabrechnung	35
Block- und Querflötenunterricht für alle Generationen	14
Bücher lesen, Spiele & mehr	14
Bürgerbus	70

**C**

Cafébar – offener Treff	8
Chancenpatenschaften, Alt & Jung-	66
Core Training	53

**D**

Das Warterich	14
Deutschkurs	50
Deutschkurs für Frauen	50
Die Jugend- und Familienberatungsstelle	28
Digitaler Engel – Online im Alter	15
Donum Vitae e.V.	46
DPV-RG Rheingau –	31
Deutsche Parkinson Vereinigung	
Drop in(klusive)	10

**E**

Ehrenamtsbüro Eltville	34
Eltviller Mitfahrbank	71
Eltviller Seniorentreff in der Mediathek	65
Erdbeer-Rosenfest	12
Erste Hilfe für Baby & Kleinkind	44
Erste Hilfe für Senioren	59

**F**

Ferienprogramme der Mediathek Eltville	24
Flohmarkt rund ums Kind	47
Frühstück am Donnerstag	8

**G**

Galli Märchentheater Rheingau GUG	18
Gallitheater Ferientheaterkurs für Kinder	25
Geburtsvorbereitung – Wochenendkurs	39
Geburtsvorbereitung – Wochenkurs	39
Geburtsvorbereitung ab dem 2. Kind	40
Gedächtnistraining 60+	59
Gemeindepflegerin Eltville	63
Gesundheit und Wohlbefinden	52
Glücks AG	45

**H**

Häkelworkshop Handarbeit DIY	47
Handy- und PC-Sprechstunde	62
Hatha Yoga auf dem Stuhl	60
Hebammensprechstunde	39
Hospiz- und Palliativberatung	34
HUFAD Rheingau	23

**I**

Internationaler Frauentag – 08.03.24	52
--------------------------------------	----

**J**

Jugendzentrum Eltville	24
Jugendzentrum Eltville Altes Amtsgericht	46

**K**

Kinder- und Jugendbüro	72
Kindertagespflegebüro	22
Kita Kindergartenburg	21
Kita Wichtelhäuschen	21
Kreativcafé	11
Kulturbus 60+	61

**L**

Laiendolmetscher	36
Lese fest	14

**M**

Mediathek Eltville	69
Mini Leseratten	13
Mini-Kids Eltville	43
MÜZE – Treffpunkt für alle e.V.	12

**N**

Nähtreff	51
Netzwerk Wohnen	36

**O**

<b>Offene Angebote für alle Generationen</b>	<b>7</b>
Offene Sprechstunde und Beratung zum beruflichen Wiedereinstieg	28
Offener Literaturtreff	13
Osterferien – Waldbaden & Achtsamkeit	24

**P**

PEKiP – Prager-Eltern-Kindprogramm	42
Pflege vor Ort, Kompetenzzentrum	33

**Q**

Quartiersarbeit	73
-----------------	----

**R**

Repair-Café	11
Resilienztraining f. junge Erwachsene	41
Rheingauer Sozialkompass	35
Rückbildungskurs	41
Rückbildungskurs – Abend	39
Rückbildungskurs – Vormittag	40
Rückenworkout	53

**S**

Samurai – Fit im Körper und Geist	60
Sanftes Hatha Yoga	52
Schach für Jung und Alt	17
Schwimmkurse im Eltviller Rosenbad	69
Seniorenbüro Eltville am Rhein	64
Senioren-Netzwerk Eltville	63
Seniorentanz „Non Stop Oldies“	60
Sicherheitsberatung für Senioren	64
Singende Tanzmäuse	45
Sommerferien – Waldart4Teens	24
Spielkreise	43
Stark und vital bis ins hohe Alter	62
Starke Mütter, starke Töchter	54
Stiftung Lebensraum Rheingau-Taunus	32
Sturz-Prophylaxe „vital & stabil“	59

**T**

Tag der gesunden Ernährung	17
Tausch Dich aus Tauschregal	17
Theaterverein Bühnenfieber	13

**U**

„Unsere Insel – gemeinsam glücklich“	16
--------------------------------------	----

**V**

Vitos Rheingau – Beratung	32
Völkercafé und Ideenküche	8
Völkerkino – Filme fremder Länder	9
Völkermühle am Rhein	9
Von „Mann zu Mann“: Vater werden	44
Vortrag „Brandschutzaufklärung für Senioren“	65
Vortrag „Polizeiliche Vorbeugung und Beratung“	65
Vortragsreihe „Rund ums Leben“	12

**W**

Walken für Senioren	64
Wellcome Eltville	25
Wendo-Selbstverteidigung und Selbstbehauptung für Frauen	55
Wildwasser Wiesbaden – Fachberatungsstelle gegen sexuelle Gewalt	31
Wildwasser Wiesbaden Angebote	55
Workshop „sicherer Umgang mit Computern und mobilen Geräten“	15



# MITEINANDER LACHEN



## FÜREINANDER DA SEIN

[www.mehrgenerationenhaeuser.de](http://www.mehrgenerationenhaeuser.de)

**IMPRESSUM:**

Herausgeber: Mehrgenerationenhaus und Familienzentrum Eltville (MGH), Gutenbergstraße 38, 65343 Eltville am Rhein, Tel. 06123 – 697401

Redaktion: MGH Eltville

Design: enzoo, Kiedrich, enzoo.de

Fotos: Archiv MGH, Archiv NetzwerkBüro, pexels, unsplash, Archiv Stadt Eltville am Rhein, Melanie Geitlinger (Illustrationen)

Druck: Flyeralarm – Flyeralarm.de

Alle Angaben ohne Gewähr, Irrtum vorbehalten. ©Januar2024





## Mehr Generationen Haus

Miteinander – Füreinander

Eltville  
am Rhein



ELTVILLE AM RHEIN  
WEIN-, SEKIG- UND ROSENSTADT

### **MGH 1**

Gutenbergstraße 38  
65343 Eltville am Rhein  
Tel.: 06123 – 697401

### **MGH 2**

Wallufer Straße 10  
65343 Eltville am Rhein  
Tel.: 06123 – 697402  
Tel.: 06123 – 697403

E-Mail: [mgh@eltville.de](mailto:mgh@eltville.de)  
[www.eltville.de/mehrgenerationenhaus](http://www.eltville.de/mehrgenerationenhaus)  
[www.eltville.de](http://www.eltville.de)  
[www.mehrgenerationenhaeuser.de](http://www.mehrgenerationenhaeuser.de)

### **SENIORENBÜRO ELTVILLE**

Kiliansring 3  
65343 Eltville am Rhein  
Tel.: 06123 – 697391  
E-Mail: [seniorenbuero@eltville.de](mailto:seniorenbuero@eltville.de)

### **EHRENAMTSBÜRO ELTVILLE**

Kiliansring 3  
65343 Eltville am Rhein  
Tel.: 06123 – 697392  
E-Mail: [ehrenamt@eltville.de](mailto:ehrenamt@eltville.de)

### **GEMEINDEPFLGERIN ELTVILLE**

Tel.: 06123 – 697390  
Mobil: 0151 – 29504218  
E-Mail: [gemeindegwester@eltville.de](mailto:gemeindegwester@eltville.de)

### **QUARTIER MARTINSTHAL**

Vereinshaus „Alte Schule“  
Schiersteiner Straße 16, 65344 Eltville  
[buecherei.martinsthal@gmail.com](mailto:buecherei.martinsthal@gmail.com)

### **QUARTIER SENIORENBÜRO**

Seniorenwohnanlage  
Sonnenbergstraße 45  
65343 Eltville am Rhein  
Tel.: 06123 – 697390

### **BANKVERBINDUNG**

Nassauische Sparkasse  
IBAN: DE17510500150461000029  
BIC: NASSDE55XXX



Aktuelle Termine, Terminänderungen und andere aktuelle Informationen finden Sie unter

[www.eltville.de/mehrgenerationenhaus](http://www.eltville.de/mehrgenerationenhaus)

Besuchen Sie auch unsere Facebook-Seite!

